



FIBERNÄTVERK

PRODUKTKATALOG



VI ÄR MICROPOL

Micropol kombinerar unik design och produktionsteknik för att erbjuda komplexa och kompakta lösningar för passiv fiberoptik. Vårt arbete bygger på extremt hög precision och vi är kända för våra korta ledtider, höga kvalitet och kundanpassade lösningar.

Oavsett tillämpning har vi kunskap och kapacitet att tillverka den produkt som behövs – antingen enligt kundens specifikation eller som en helt skräddarsydd lösning. Alla våra produkter tillverkas i vår egen produktionsanläggning.

Våra kunder finns på en mängd olika marknader där avancerade fiberoptiska lösningar är avgörande. Produkterna används inom ett brett spektrum, från komplexa fiberoptiska nät inom telekom och datakommunikation, till avancerade sensorsystem för industriella (t ex gruvdrift, skog och offshore), medicinska och militära applikationer.

Vi är stolta över att vara en viktig länk mellan dagens och framtidens informationssamhälle. Vi har alltid byggt vår framgång på långsiktiga relationer, kunskap och ett gediget hantverk för att ge högsta kvalitet och bästa service.

VÅRA SEGMENT



LÖSNINGAR FÖR
FIBERNÄTVERK



LÖSNINGAR FÖR
TUFFA MILJÖER

INFORMATION MED LJUSETS HASTIGHET

Något som vi med säkerhet kan säga om framtiden är att alltmer information kommer att skickas digitalt. Inom affärsområdet Telecom & Broadcast säljer vi ofta komponenter till de delar av fibernätet där kvalitetskraven är som högst. Komplexa fiberoptiska nätverk som kopplar ihop människor, med ljusets hastighet.

Vi erbjuder lösningar för passiva fiberoptiska nät inom tele- och datakommunikation. Våra fiberoptiska kablar och kontakter används i datahallar, stamnät och tv-sändningar. Vi tillverkar enligt gemensam överenskommelse eller enligt era krav. Alla våra optiska kablage tillverkas i Sverige och alla produkter testas noggrant före leverans.

Vi erbjuder tidsbesparande lösningar av hög kvalitet. Såsom patchkablar, prefabricerade ODF-boxar (Optical Distribution Frame) och prefabricerade fiberkablar. Vi har kapacitet att tillverka både stora och små volymer. Micropols toppmoderna poleringsteknik garanterar allra högsta produktkvalitet.

Micropol är certifierad att utföra reparation och underhåll av LEMO-kontakter och -kablage. Vi utför även reparationer av MX-kontakter och -kablage, med kunder från hela Norden.



INNEHÅLL

Vi är Micropol	2
Innehållsförteckning	3
Lightframe Modular	4-8
Eventvinda	10
Adaptrar	10
Blindplugg	10
Pigtails	11
Rengöringskit	11
Rengöringspenna	12
Svetstillbehör	12
Referensfiber	12
Patchar Simplex	13-16
Patchar Duplex	17-19
Villapatchar	20-21
Vår historia	22
Kundreferenser	23

LIGHTFRAME MODULAR - ODF

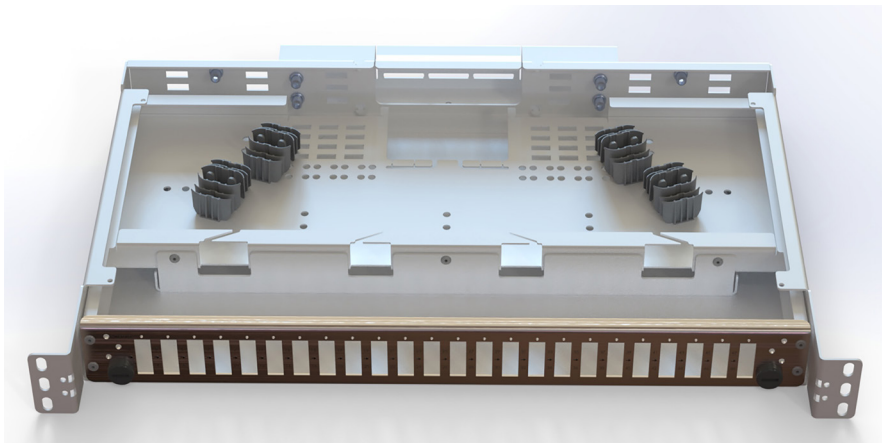
Lightframe Modular är stapelbar i flera höjdenheter och bygger 1HE. Då platsbrist fortsätter vara en utmaning i takt med att fibernäten expanderar, är Lightframe Modular en yteffektiv lösning för fiberkopplingar i noder och datacenters.

Lightframe Modular är designad för att vara tidsbesparande genom minskad monterings- och bakstyckningstid. Bakstycket på lådan är förmonterat vilket sparar tid vid installation. Behöver bakstycket avlägsnas för kabelintag bryts det enkelt av. Kabelskyddet fixeras med hjälp av enheten ovanför, alternativt av locket.

Lådan är designad med sarg för att hålla fibern på plats, samt för uppmärkning med märkmaskin (t.ex. dymo brother).

Lightframe Modular är utrustad med skräddarsydda plasthylshållare, som gör att installatören enkelt kan svetsa utanför boxen och sedan slinga in fibern i lådan. Plasthylshållarna kan placeras ut efter behov för att minska belastning och slitage på fibern. Detta innebär också att inga svetskassetter är nödvändiga i lådan.

Genom leverans i fyra olika varianter och skräddarsydd numrering på fronten (lodrätt eller horisontell markering) möter Lightframe Modular de flesta av marknadens behov.



TEKNISK SPECIFIKATION

Mått	482x301x44 mm
Höjd	1 våning 44 mm 2 våningar 88 mm 4 våningar 176 mm

EGENSKAPER

- Lägsta stapelbara ODF-boxen på marknaden som endast är 44 mm hög
- Kabelskydd behöver ej skruvas fast utan fixeras med locket eller med nästa nivå för att spara tid
- Svetshylshållaren placeras utifrån installatörens behov för att minska belastning och slitning på fibern
- Utrustad med sarg för fixering av fiber och uppmärkning
- Front kan kundanpassas för enklare utbyggnad av fibernätet

Lightframe modular finns i följande leveransvarianter:

1. ODF
2. ODF med mellanstycken
3. Bestyckad ODF med pigtails
4. Prefabricerad ODF

Kontakta oss för mer information om våra Lightframe Modular varianter.

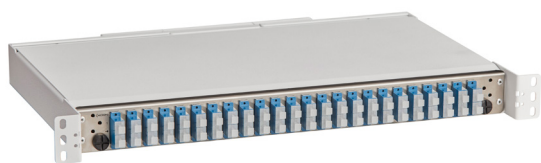
LIGHT FRAME MODULAR TOM



E-nummer	Artikelnummer	Benämning
50 552 14	ODF-LFM-48-SCD	ODF-19-LFM-1HE-24xSCDPLX
50 552 15	ODF-LFM-96-SCD	ODF-19-LFM-2HE-48xSCDPLX
50 552 16	ODF-LFM-144-SCD	ODF-19-LFM-3HE-72xSCDPLX
50 552 17	ODF-LFM-192-SCD	ODF-19-LFM-4HE-96xSCDPLX

E-nummer	Artikelnummer	Benämning
50 552 18	ODF-LFM-96-LCQ	ODF-19-LFM-1HE-24xLCQUAD
50 552 19	ODF-LFM-192-LCQ	ODF-19-LFM-2HE-48xLCQUAD
50 552 22	ODF-LFM-288-LCQ	ODF-19-LFM-3HE-72xLCQUAD
50 552 23	ODF-LFM-384-LCQ	ODF-19-LFM-4HE-96xLCQUAD

LIGHT FRAME MODULAR MED MELLANSTYCKEN



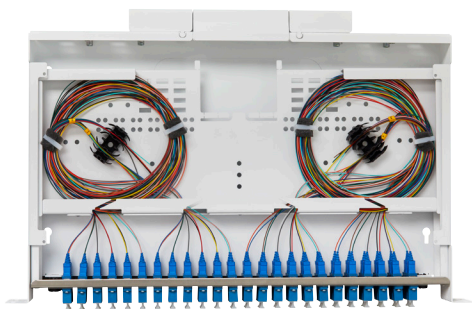
E-nummer	Artikelnummer	Benämning
50 552 24	ODF-LFM-48-08	ODF-19-LFM-1HE-24xSCU-MST
50 552 25	ODF-LFM-96-08	ODF-19-LFM-2HE-48xSCU-MST
50 552 26	ODF-LFM-144-08	ODF-19-LFM-3HE-72xSCU-MST
50 552 27	ODF-LFM-192-08	ODF-19-LFM-4HE-96xSCU-MST

E-nummer	Artikelnummer	Benämning
50 552 28	ODF-LFM-48-17	ODF-19-LFM-1HE-24xSCA-MST
50 552 29	ODF-LFM-96-17	ODF-19-LFM-2HE-48xSCA-MST
50 552 30	ODF-LFM-144-17	ODF-19-LFM-3HE-72xSCA-MST
50 552 31	ODF-LFM-192-17	ODF-19-LFM-4HE-96xSCA-MST

E-nummer	Artikelnummer	Benämning
50 552 32	ODF-LFM-96-62	ODF-19-LFM-1HE-24xLCU-MST
50 552 33	ODF-LFM-192-62	ODF-19-LFM-1HE-48xLCU-MST
50 552 34	ODF-LFM-288-62	ODF-19-LFM-1HE-72xLCU-MST
50 552 35	ODF-LFM-384-62	ODF-19-LFM-1HE-96xLCU-MST

E-nummer	Artikelnummer	Benämning
50 552 36	ODF-LFM-96-63	ODF-19-LFM-1HE-24xLCA-MST
50 552 37	ODF-LFM-192-63	ODF-19-LFM-2HE-48xLCA-MST
50 552 38	ODF-LFM-288-63	ODF-19-LFM-3HE-72xLCA-MST
50 552 39	ODF-LFM-384-63	ODF-19-LFM-4HE-96xLCA-MST

LIGHTFRAME MODULAR BESTYCKAD MED PIGTAILS



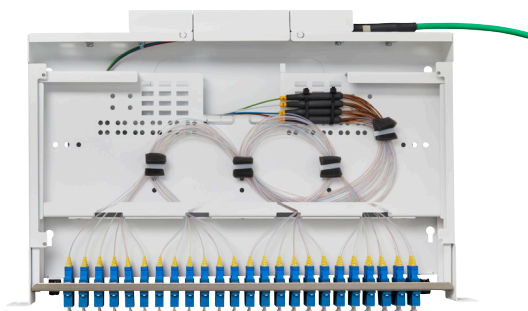
E-nummer	Artikelnummer	Benämning
50 552 40	BES-ODF-LFM-48-08	ODF BEST LFM 1HE 48 SCU PIG
50 552 41	BES-ODF-LFM-96-08	ODF BEST LFM 2HE 96 SCU PIG
50 552 42	BES-ODF-LFM-144-08	ODF BEST LFM 3HE 144 SCU PIG
50 552 43	BES-ODF-LFM-192-08	ODF BEST LFM 4HE 196 SCU PIG

E-nummer	Artikelnummer	Benämning
50 552 44	BES-ODF-LFM-48-17	ODF BEST LFM 1HE 48 SCA PIG
50 552 45	BES-ODF-LFM-96-17	ODF BEST LFM 2HE 96 SCA PIG
50 552 46	BES-ODF-LFM-144-17	ODF BEST LFM 3HE 144 SCA PIG
50 552 47	BES-ODF-LFM-192-17	ODF BEST LFM 4HE 192 SCA PIG

E-nummer	Artikelnummer	Benämning
50 552 48	BES-ODF-LFM-96-62	ODF BEST LFM 1HE 96 LCU PIG
50 552 49	BES-ODF-LFM-192-62	ODF BEST LFM 2HE 192 LCU PIG
50 552 50	BES-ODF-LFM-288-62	ODF BEST LFM 3HE 288 LCU PIG
50 552 51	BES-ODF-LFM-384-62	ODF BEST LFM 4HE 384 LCU PIG

E-nummer	Artikelnummer	Benämning
50 552 52	BES-ODF-LFM-96-63	ODF BEST LFM 1HE 96 LCA PIG
50 552 53	BES-ODF-LFM-192-63	ODF BEST LFM 2HE 192 LCA PIG
50 552 54	BES-ODF-LFM-288-63	ODF BEST LFM 3HE 288 LCA PIG
50 552 55	BES-ODF-LFM-384-63	ODF BEST LFM 4HE 384 LCA PIG

LIGHT FRAME MODULAR PREFAB



E-nummer	Artikelnummer	Benämning	Längd
50 272 91	LFM-GAHSQ-480810	PREF-ODF-LFM-19"-GAHSQ-S12-48XSM-SCUPC/STUBB	10 m
50 272 92	LFM-GAHSQ-480820	PREF-ODF-LFM-19"-GAHSQ-S12-48XSM-SCUPC/STUBB	20 m
50 272 93	LFM-GAHSQ-480830	PREF-ODF-LFM-19"-GAHSQ-S12-48XSM-SCUPC/STUBB	30 m
50 272 94	LFM-GAHSQ-480850	PREF-ODF-LFM-19"-GAHSQ-S12-48XSM-SCUPC/STUBB	50 m
50 272 95	LFM-GAHSQ-4808100	PREF-ODF-LFM-19"-GAHSQ-S12-48XSM-SCUPC/STUBB	100 m

E-nummer	Artikelnummer	Benämning	Längd
50 272 96	LFM-GAHSQ-960810	PREF-ODF-LFM-19"-GAHSQ-S12-96XSM-SCUPC/STUBB	10 m
50 272 97	LFM-GAHSQ-960820	PREF-ODF-LFM-19"-GAHSQ-S12-96XSM-SCUPC/STUBB	20 m
50 272 98	LFM-GAHSQ-960830	PREF-ODF-LFM-19"-GAHSQ-S12-96XSM-SCUPC/STUBB	30 m
50 272 99	LFM-GAHSQ-960850	PREF-ODF-LFM-19"-GAHSQ-S12-96XSM-SCUPC/STUBB	50 m
50 273 00	LFM-GAHSQ-9608100	PREF-ODF-LFM-19"-GAHSQ-S12-96XSM-SCUPC/STUBB	100 m

E-nummer	Artikelnummer	Benämning	Längd
50 273 01	LFM-GAHSQ-966210	PREF-ODF-LFM-19"-GAHSQ-S12-96XSM-LCUPC/STUBB	10 m
50 273 02	LFM-GAHSQ-966220	PREF-ODF-LFM-19"-GAHSQ-S12-96XSM-LCUPC/STUBB	20 m
50 273 03	LFM-GAHSQ-966230	PREF-ODF-LFM-19"-GAHSQ-S12-96XSM-LCUPC/STUBB	30 m
50 273 04	LFM-GAHSQ-966250	PREF-ODF-LFM-19"-GAHSQ-S12-96XSM-LCUPC/STUBB	50 m
50 273 05	LFM-GAHSQ-9662100	PREF-ODF-LFM-19"-GAHSQ-S12-96XSM-LCUPC/STUBB	100 m

E-nummer	Artikelnummer	Benämning	Längd
50 273 06	LFM-GAHSQ-1926210	PREF-ODF-LFM-19"-GAHSQ-S12-192XSM-SCUPC/STUBB	10 m
50 273 07	LFM-GAHSQ-1926220	PREF-ODF-LFM-19"-GAHSQ-S12-192XSM-SCUPC/STUBB	20 m
50 273 08	LFM-GAHSQ-1926230	PREF-ODF-LFM-19"-GAHSQ-S12-192XSM-SCUPC/STUBB	30 m
50 273 09	LFM-GAHSQ-1926250	PREF-ODF-LFM-19"-GAHSQ-S12-192XSM-SCUPC/STUBB	50 m
50 273 10	LFM-GAHSQ-19262100	PREF-ODF-LFM-19"-GAHSQ-S12-192XSM-SCUPC/STUBB	100 m

E-nummer	Artikelnummer	Benämning	Längd
50 273 11	LFM-GAHSQ-481710	PREF-ODF-LFM-19"-GAHSQ-S12-48XSM-SCUPC/STUBB	10 m
50 273 12	LFM-GAHSQ-481720	PREF-ODF-LFM-19"-GAHSQ-S12-48XSM-SCUPC/STUBB	20 m
50 273 13	LFM-GAHSQ-481730	PREF-ODF-LFM-19"-GAHSQ-S12-48XSM-SCUPC/STUBB	30 m
50 273 14	LFM-GAHSQ-481750	PREF-ODF-LFM-19"-GAHSQ-S12-48XSM-SCUPC/STUBB	50 m
50 273 15	LFM-GAHSQ-4817100	PREF-ODF-LFM-19"-GAHSQ-S12-48XSM-SCUPC/STUBB	100 m

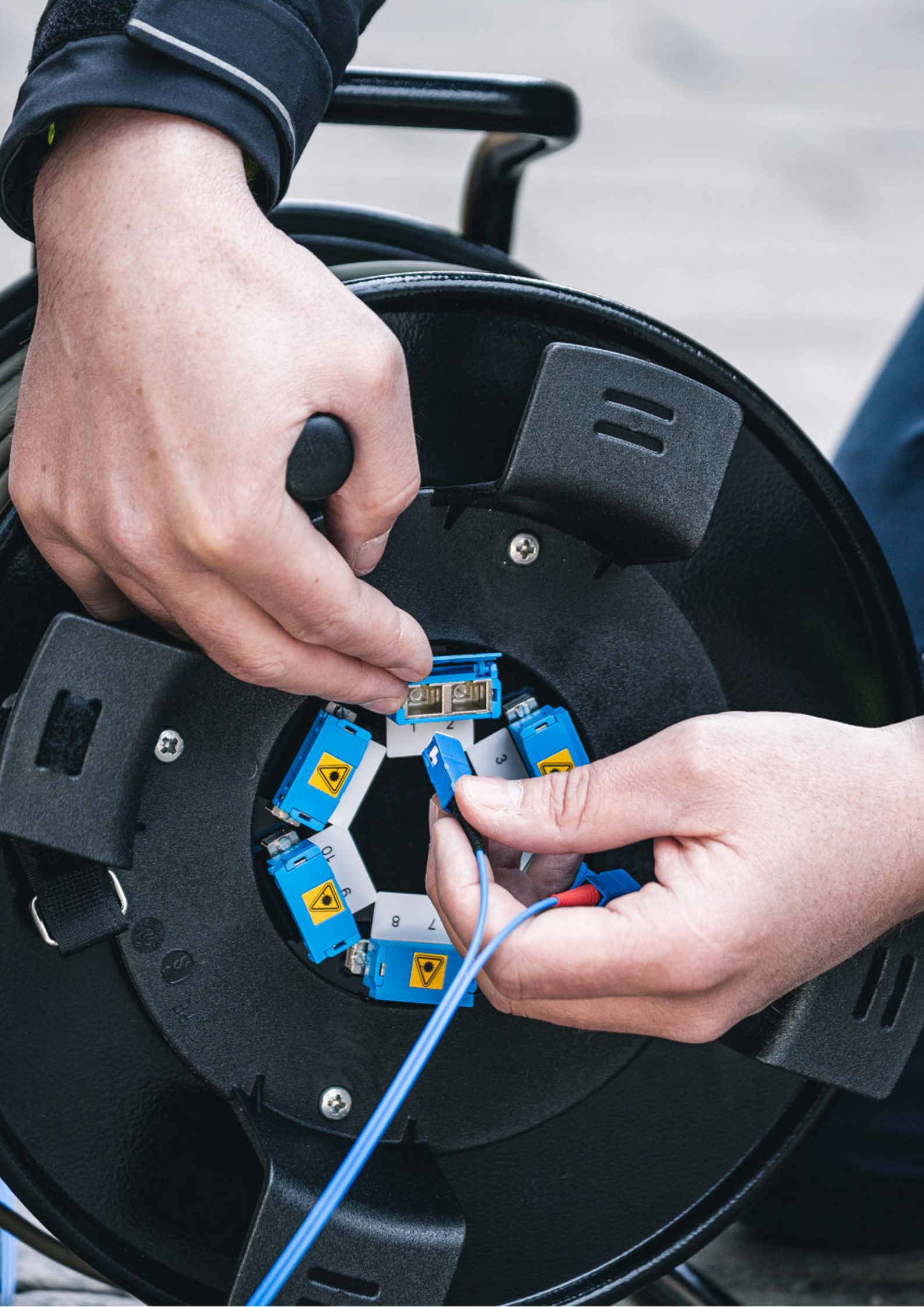
LIGHT FRAME MODULAR PREFAB

E-nummer	Artikelnummer	Benämning	Längd
50 273 16	LFM-GAHSQ-961710	PREF-ODF-LFM-19"-GAHSQ-S12-96XSM-SCAPC/STUBB	10 m
50 273 17	LFM-GAHSQ-961720	PREF-ODF-LFM-19"-GAHSQ-S12-96XSM-SCAPC/STUBB	20 m
50 273 18	LFM-GAHSQ-961730	PREF-ODF-LFM-19"-GAHSQ-S12-96XSM-SCAPC/STUBB	30 m
50 273 19	LFM-GAHSQ-961750	PREF-ODF-LFM-19"-GAHSQ-S12-96XSM-SCAPC/STUBB	50 m
50 273 20	LFM-GAHSQ-9617100	PREF-ODF-LFM-19"-GAHSQ-S12-96XSM-SCAPC/STUBB	100 m

E-nummer	Artikelnummer	Benämning	Längd
50 273 21	LFM-GAHSQ-966310	PREF-ODF-LFM-19"-GAHSQ-S12-96XSM-LCAPC/STUBB	10 m
50 273 22	LFM-GAHSQ-966320	PREF-ODF-LFM-19"-GAHSQ-S12-96XSM-LCAPC/STUBB	20 m
50 273 23	LFM-GAHSQ-966330	PREF-ODF-LFM-19"-GAHSQ-S12-96XSM-LCAPC/STUBB	30 m
50 273 24	LFM-GAHSQ-966350	PREF-ODF-LFM-19"-GAHSQ-S12-96XSM-LCAPC/STUBB	50 m
50 273 25	LFM-GAHSQ-9663100	PREF-ODF-LFM-19"-GAHSQ-S12-96XSM-LCAPC/STUBB	100 m

E-nummer	Artikelnummer	Benämning	Längd
50 273 26	LFM-GAHSQ-1926310	PREF-ODF-LFM-19"-GAHSQ-S12-192XSM-LCAPC/STUBB	10 m
50 273 27	LFM-GAHSQ-1926320	PREF-ODF-LFM-19"-GAHSQ-S12-192XSM-LCAPC/STUBB	20 m
50 273 28	LFM-GAHSQ-1926330	PREF-ODF-LFM-19"-GAHSQ-S12-192XSM-LCAPC/STUBB	30 m
50 273 29	LFM-GAHSQ-1926350	PREF-ODF-LFM-19"-GAHSQ-S12-192XSM-LCAPC/STUBB	50 m
50 273 30	LFM-GAHSQ-19263100	PREF-ODF-LFM-19"-GAHSQ-S12-192XSM-LCAPC/STUBB	100 m





EVENTVINDA



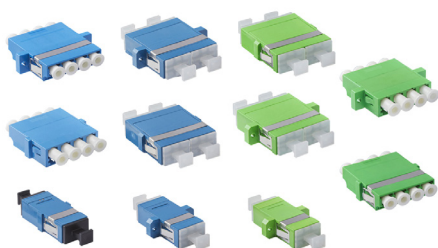
Beskrivning: Eventvindans tåliga kablage är utvecklat för tuffa miljöer, vilket gör den utmärkt för sportevent, livesändningar och dylikt. Eventvindan går även att använda som akutlösning vid en eventuell avgrävning eller annat fiberbrott.

Produktens låga vikt och anpassning av längd gör att flera stadsnät idag har olika varianter för att tillgodose behovet av fiber vid olika event.

Eventvindan kundanpassas efter behov.

Artikelnummer	Benämning	Förp.
300-05001240808-01	VINDA-HT300-HD-2xSM-SCUPC/SCUPC-CENTRUM-BAJONETT-50m	st
300-10001480808-01	VINDA-HT300-HD-4xSM-SCUPC/SCUPC-CENTRUM-BAJONETT-100m	st
380-2500112240862-01	VINDA-HT380-HD-12xSM-SCUPC/LCUPC-CENTRUM-BAJONETT-250m	st

ADAPTER



Beskrivning: Mellanstycke (adapter) används för att koppla ihop två optokontakter. I adaptern finns en styrhylsa som linjerar upp kontakterna (ferrulerna) och därmed fiberkärnorna mot varandra. För att uppnå bästa prestanda används keramiska styrhysor i singelmod adaptern.

E-nummer	Artikelnummer	Benämning	Förp.
50 632 57	MST-08-SFBL	Adapter SM SCU/SCU SPLX SN/FL Zr Blå	st
50 632 60	MST-08-DFBL	Adapter SM SCU/SCU DPLX SN/FL Zr Blå	st
50 632 63	MST-08-DSBL	Adapter SM SCU/SCU DPLX SN Zr Blå	st
50 632 64	MST-17-SFGR	Adapter SM SCA/SCA SPLX SN/FL Zr Grön	st
50 632 65	MST-17-DFGR	Adapter SM SCA/SCA DPLX SN/FL Zr Grön	st
50 632 66	MST-17-DSGR	Adapter SM SCA/SCA DPLX SN Zr Grön	st
50 632 39	MST-62-QFBL	Adapter SM LCU/LCU QUAD "SCD" SN/FL Zr Blå	st
50 632 40	MST-63-QFGR	Adapter SM 4xLCA FL Zr Grön	st
50 632 41	MST-62-QSGR	Adapter SM 4xLCU SN Zr Blå	st
50 632 42	MST-62-QSBL	Adapter SM 4xLCA SN Zr Grön	st

BLINDPLUGG



Beskrivning: Används för att täta SC-simplex eller SC-duplexhål i exempelvis en ODF.

E-nummer	Artikelnummer	Benämning	Förp.
50 574 25	9935501	Blindplugg SC Duplex, Svart	st
50 574 26	9935503	Blindplugg SC Simplex, Svart	st

PIGTAIL



Beskrivning: Micropols högkvalitativa pigtail är utformad för att leverera optisk prestanda för framtida bandbreddskrav. Produkten är paketerad så kontakterna är sorterade i numerisk ordning för att underlätta installationen. Tillverkas enligt era önskemål oavsett längd, typ av fiber eller val av kontakter.

E-nummer	Artikelnummer	Benämning	Längd	Förp.
50 755 43	S00151110899-12-S12	SL PIGTAIL 0,9MM SM G657 SCUPC S12	1,5 m	12 st
50 755 55	S00151111799-12-S12	SL PIGTAIL 0,9MM SM G657 SCAPC S12	1,5 m	12 st
50 755 54	S00151116299-12-S12	SL PIGTAIL 0,9MM SM G657 LCUPC S12	1,5 m	12 st
50 755 60	S00151116399-12-S12	SL PIGTAIL 0,9MM SM G657 LCAPC S12	1,5 m	12 st

RENGÖRINGSKIT



Innehåll: Rengöringspinnar, rengöringsdukar, rengöringsvätskor, ficklampa.

Mått: 20 x 12 x 12 cm.

Vikt: 0,78 kg.

Beskrivning: Innehåller inga farliga ämnen som kräver extra dokumentation eller kostnader vid flygtransporter. Rengöringsvätskan är flygsäker och självsäckande. Ej hygroskopisk rengöringsvätska för att rengöra optisk glas- och plastfiber, POF. (En hygroskopisk vätska absorberar fukt från omgivande luft vilket leder till smutspartiklar som förorenar vätskan. Det kan orsaka repor på fiberytan). Rengöringspaketet innehåller även en påfyllningslista för enkel beställning av fler artiklar vid behov.

E-nummer	Artikelnummer	Benämning	Förp.
16 491 23	RK-04	Rengöringskit-04	st

REFILL RENGÖRINGSKIT

E-nummer	Artikelnummer	Benämning
16 639 31	RF-FA1	Luddfria polyesterdukar, 50st
16 639 32	RF-POC03M	Spray Universal
16 639 33	RF-S12	Rengöringspinne 1,25mm, låda 50st
16 639 34	RF-S25	Rengöringspinne 2,5mm, låda 50st
16 639 35	RF-WCS100	Clean wipes-låda

RENGÖRINGSPENNA "ONE-CLICK"



Beskrivning: Ett mekaniskt rengöringsverktyg som är utformat för att rengöra optokontakter i ODF eller adaptrar. Utrustad med en förstklassig rengöringstråd för att enkelt och säkert avlägsna smuts från kontaktytan. Rengör med ett klick. Förlängningsbar för åtkomst till svåråtkomliga områden. Lämplig för telekomcentraler, datacentraler, CATV, FTtx-nätverk, "broadcast", militär och civil flygindustri.

Antal rengöringar per penna: 525+ (MTP / MPO 600+).

E-nummer	Artikelnummer	Benämning	Förp.
16 491 24	RP-1,25	Rengöringspenna 1,25	st
16 491 25	RP-2,5	Rengöringspenna 2,5	st
16 491 26	RP-MPO	Rengöringspenna MPO	st

SVETSTILLBEHÖR



Beskrivning: Svetshylsor för skydd av fiberoptiska skarvar. Finns som hylsor för singelfiber och för ribbon.

E-nummer	Artikelnummer	Benämning	Förp.
5073726	99100	Svetshylsa Enkelfiber 60mm	st
5073725	PS-3A-X35	Svetshylsa Enkelfiber 35mm	st
5062810	99400	Svetshylsa ribbon 4/8/12 40mm	st
5062706	99500	Svetshylsa ribbon 2/4 40mm	st

REFERENSFIBER

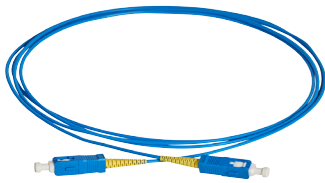


Beskrivning: Referensfibern är tydligt märkt och mätprotokoll samt interferometerprotokoll tillhandahålls. Varje enhet är numrerad individuellt och all mätdata sparas i Micropols databas. Relevanta protokoll uppdateras vid reparation/byte av kontakter. Andra typer av referensfiber tillverkas också. Använd vår referensfiber med ditt val av fiber och kontakter.

Höjd: 50 mm
Bredd: 170 mm
Djup: 120 mm
Längd: upp till 1000 m

Artikelnummer	Benämning	Förp.
LF-1-0817-150	LAUNCH-FIBER-POP-UP-1xSM-SCUPC/SCAPC-150m-G652.D	st
LF-1-0862-500	LAUNCH-FIBER-POP-UP-1xSM-SCUPC/LCUPC-500m-G652.D	st
LF-1-0808-1000	LAUNCH-FIBER-POP-UP-1xSM-SCUPC/SCUPC-1000m-G652.D	st
LF-1-0863-1000	LAUNCH-FIBER-POP-UP-1xSM-SCUPC/LCAPC-1000m-G652.D	st

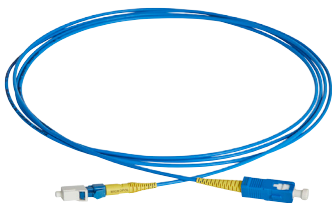
PATCHAR SIMPLEX



SCU/SCU

Beskrivning: Simplex Patchcord Singlemode tillverkas i 0,5-20 meters längder. Förkontrakterade med SCUPC i båda ändarna. Blue Line-produkter har en prestandaetikett på förpackningen som ger gränsvärden för inkopplingsförlust max -0,3 dB och backreflektion >55 dB för UPC samt verifieringsmetod.

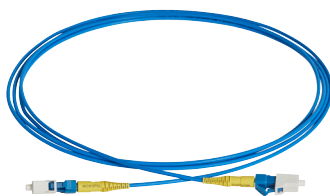
E-nummer	Artikelnummer	Benämning	Längd	Förp.
50 741 79	00101120808	BL Patchcord 1xSM SCUPC/SCUPC	1 m	st
50 741 80	00201120808	BL Patchcord 1xSM SCUPC/SCUPC	2 m	st
50 741 81	00301120808	BL Patchcord 1xSM SCUPC/SCUPC	3 m	st
50 739 13	00401120808	BL Patchcord 1xSM SCUPC/SCUPC	4 m	st
50 741 82	00501120808	BL Patchcord 1xSM SCUPC/SCUPC	5 m	st



SCU/LCU

Beskrivning: Simplex Patchcord Singlemode tillverkas i 0,5-20 meters längder. Förkontrakterade med SCUPC till LCUPC. Blue Line-produkter har en prestandaetikett på förpackningen som ger gränsvärden för inkopplingsförlust max -0,3 dB och backreflektion >55 dB för UPC samt verifieringsmetod.

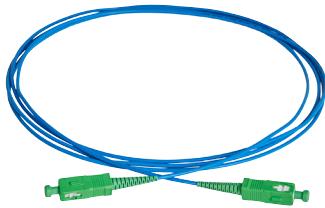
E-nummer	Artikelnummer	Benämning	Längd	Förp.
50 739 38	00101120862	BL Patchcord 1xSM SCUPC/LCUPC	1 m	st
50 739 39	00201120862	BL Patchcord 1xSM SCUPC/LCUPC	2 m	st
50 739 40	00301120862	BL Patchcord 1xSM SCUPC/LCUPC	3 m	st
50 739 48	00401120862	BL Patchcord 1xSM SCUPC/LCUPC	4 m	st
50 739 49	00501120862	BL Patchcord 1xSM SCUPC/LCUPC	5 m	st



LCU/LCU

Beskrivning: Simplex Patchcord Singlemode tillverkas i 0,5-20 meters längder. Förkontrakterade med LCUPC i båda ändarna. Blue Line-produkter har en prestandaetikett på förpackningen som ger gränsvärden för inkopplingsförlust max -0,3 dB och backreflektion >55 dB för UPC samt verifieringsmetod.

E-nummer	Artikelnummer	Benämning	Längd	Förp.
50 742 41	00101126262	BL Patchcord 1xSM LCUPC/LCUPC	1 m	st
50 742 47	00201126262	BL Patchcord 1xSM LCUPC/LCUPC	2 m	st
50 742 88	00301126262	BL Patchcord 1xSM LCUPC/LCUPC	3 m	st
50 742 89	00401126262	BL Patchcord 1xSM LCUPC/LCUPC	4 m	st
50 743 09	00501126262	BL Patchcord 1xSM LCUPC/LCUPC	5 m	st

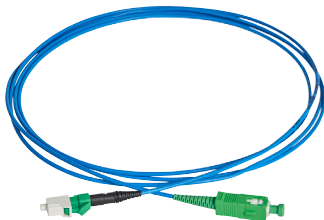


SCA/SCA

Beskrivning: Simplex Patchcord Singlemode tillverkas i 0,5-20 meters längder. Förkontrakterade med SCUPC till SCAPC.

Blue Line-produkter har en prestandaetikett på förpackningen som ger gränsvärden för inkopplingsförlust max -0,3 dB och backreflektion >55 dB för UPC samt verifieringsmetod.

E-nummer	Artikelnummer	Benämning	Längd	Förp.
50 741 59	00101121717	BL Patchcord 1xSM SCAPC/SCAPC	1 m	st
50 741 60	00201121717	BL Patchcord 1xSM SCAPC/SCAPC	2 m	st
50 741 61	00301121717	BL Patchcord 1xSM SCAPC/SCAPC	3 m	st
50 739 85	00401121717	BL Patchcord 1xSM SCAPC/SCAPC	4 m	st
50 741 62	00501121717	BL Patchcord 1xSM SCAPC/SCAPC	5 m	st

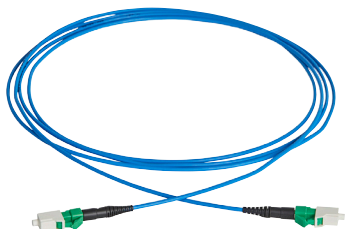


SCA/LCA

Beskrivning: Simplex Patchcord Singlemode tillverkas i 0,5-20 meters längder. Förkontrakterade med SCAPC till LCAPC.

Blue Line-produkter har en prestandaetikett på förpackningen som ger gränsvärden för inkopplingsförlust max -0,3 dB och backreflektion >55 dB för UPC samt verifieringsmetod.

E-nummer	Artikelnummer	Benämning	Längd	Förp.
50 750 02	00101121763	BL Patchcord 1xSM SCAPC/LCAPC	1 m	st
50 750 04	00201121763	BL Patchcord 1xSM SCAPC/LCAPC	2 m	st
50 750 06	00301121763	BL Patchcord 1xSM SCAPC/LCAPC	3 m	st
50 750 08	00401121763	BL Patchcord 1xSM SCAPC/LCAPC	4 m	st
50 750 09	00501121763	BL Patchcord 1xSM SCAPC/LCAPC	5 m	st

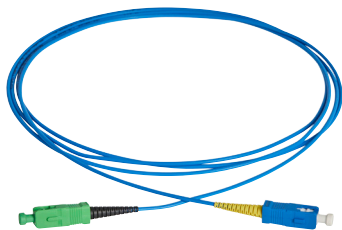


LCA/LCA

Beskrivning: Simplex Patchcord Singlemode tillverkas i 0,5-20 meters längder. Förkontrakterade med LCAPC i båda ändarna.

Blue Line-produkter har en prestandaetikett på förpackningen som ger gränsvärden för inkopplingsförlust max -0,3 dB och backreflektion >55 dB för UPC samt verifieringsmetod.

E-nummer	Artikelnummer	Benämning	Längd	Förp.
50 748 66	00101126363	BL Patchcord 1xSM LCAPC/LCAPC	1 m	st
50 748 67	00201126363	BL Patchcord 1xSM LCAPC/LCAPC	2 m	st
50 748 68	00301126363	BL Patchcord 1xSM LCAPC/LCAPC	3 m	st
50 748 70	00401126363	BL Patchcord 1xSM LCAPC/LCAPC	4 m	st
50 748 74	00501126363	BL Patchcord 1xSM LCAPC/LCAPC	5 m	st

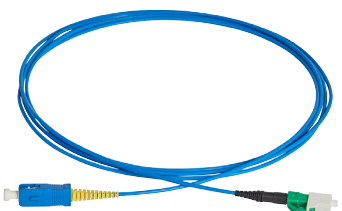


SCU/SCA

Beskrivning: Simplex Patchcord Singlemode tillverkas i 0,5-20 meters längder. Förkontrakterade med SCUPC till SCAPC.

Blue Line-produkter har en prestandaetikett på förpackningen som ger gränsvärden för inkopplingsförlust max -0,3 dB och backreflektion >55 dB för UPC samt verifieringsmetod.

E-nummer	Artikelnummer	Benämning	Längd	Förp.
50 741 83	00101120817	BL Patchcord 1xSM SCUPC/SCAPC	1 m	st
50 741 84	00201120817	BL Patchcord 1xSM SCUPC/SCAPC	2 m	st
50 741 85	00301120817	BL Patchcord 1xSM SCUPC/SCAPC	3 m	st
50 739 75	00401120817	BL Patchcord 1xSM SCUPC/SCAPC	4 m	st
50 741 86	00501120817	BL Patchcord 1xSM SCUPC/SCAPC	5 m	st

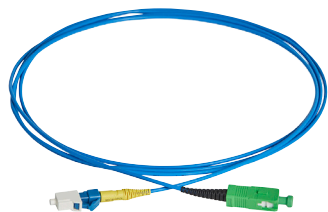


SCU/LCA

Beskrivning: Simplex Patchcord Singlemode tillverkas i 0,5-20 meters längder. Förkontrakterade med SCUPC till LCAPC.

Blue Line-produkter har en prestandaetikett på förpackningen som ger gränsvärden för inkopplingsförlust max -0,3 dB och backreflektion >55 dB för UPC samt verifieringsmetod.

E-nummer	Artikelnummer	Benämning	Längd	Förp.
50 748 14	00101120863	BL Patchcord 1xSM SCUPC/LCAPC	1 m	st
50 748 16	00201120863	BL Patchcord 1xSM SCUPC/LCAPC	2 m	st
50 748 18	00301120863	BL Patchcord 1xSM SCUPC/LCAPC	3 m	st
50 748 20	00401120863	BL Patchcord 1xSM SCUPC/LCAPC	4 m	st
50 748 24	00501120863	BL Patchcord 1xSM SCUPC/LCAPC	5 m	st

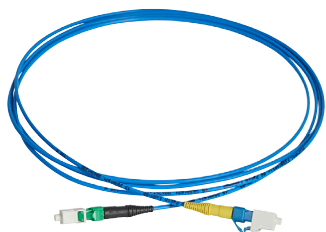


SCA/LCU

Beskrivning: Simplex Patchcord 2xSinglemode tillverkas i 0,5-20 meters längder. Förkontrakterade med SCAPC till LCUPC.

Blue Line-produkter har en prestandaetikett på förpackningen som ger gränsvärden för inkopplingsförlust max -0,3 dB och backreflektion >55 dB för UPC samt verifieringsmetod.

E-nummer	Artikelnummer	Benämning	Längd	Förp.
50 742 19	00101121762	BL Patchcord 1xSM SCAPC/LCUPC	1 m	st
50 742 23	00201121762	BL Patchcord 1xSM SCAPC/LCUPC	2 m	st
50 742 26	00301121762	BL Patchcord 1xSM SCAPC/LCUPC	3 m	st
50 742 34	00401121762	BL Patchcord 1xSM SCAPC/LCUPC	4 m	st
50 742 35	00501121762	BL Patchcord 1xSM SCAPC/LCUPC	5 m	st



LCU/LCA

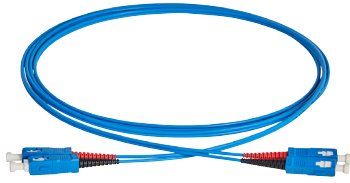
Beskrivning: Simplex Patchcord Singlemode tillverkas i 0,5-20 meters längder. Förkontrakterade med LCUPC till LCAPC.

Blue Line-produkter har en prestandaetikett på förpackningen som ger gränsvärden för inkopplingsförlust max -0,3 dB och backreflektion >55 dB för UPC samt verifieringsmetod.

E-nummer	Artikelnummer	Benämning	Längd	Förp.
50 748 38	00101126263	BL Patchcord 1xSM LCUPC/LCAPC	1 m	st
50 748 44	00201126263	BL Patchcord 1xSM LCUPC/LCAPC	2 m	st
50 748 46	00301126263	BL Patchcord 1xSM LCUPC/LCAPC	3 m	st
50 748 48	00401126263	BL Patchcord 1xSM LCUPC/LCAPC	4 m	st
50 748 54	00501126263	BL Patchcord 1xSM LCUPC/LCAPC	5 m	st



PATCHAR DUPLEX

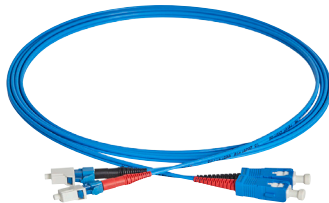


SCU/SCU

Beskrivning: Duplex Patchcord 2xSinglemode tillverkas i 0,5-20 meters längder. Förkontrakterade med SCUPC i båda ändarna.

Blue Line-produkter har en prestandaetikett på förpackningen som ger gränsvärden för inkopplingsförlust max -0,3 dB och backreflektion >55 dB för UPC samt verifieringsmetod.

E-nummer	Artikelnummer	Benämning	Längd	Förp.
50 736 96	00101240808	BL Patchcord 2xSM SCUPC/SCUPC	1 m	st
50 736 97	00201240808	BL Patchcord 2xSM SCUPC/SCUPC	2 m	st
50 736 98	00301240808	BL Patchcord 2xSM SCUPC/SCUPC	3 m	st
50 756 49	00401240808	BL Patchcord 2xSM SCUPC/SCUPC	4 m	st
50 737 00	00501240808	BL Patchcord 2xSM SCUPC/SCUPC	5 m	st

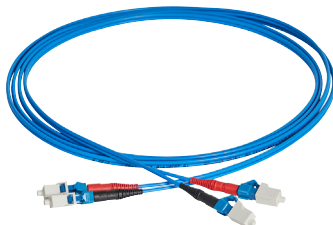


SCU/LCU

Beskrivning: Duplex Patchcord 2xSinglemode tillverkas i 0,5-20 meters längder. Förkontrakterade med SCUPC/LCUPC kontakter.

Blue Line-produkter har en prestandaetikett på förpackningen som ger gränsvärden för inkopplingsförlust max -0,3 dB och backreflektion >55 dB för UPC samt verifieringsmetod.

E-nummer	Artikelnummer	Benämning	Längd	Förp.
50 739 38	00101120862	BL Patchcord 2xSM SCUPC/LCUPC	1 m	st
50 739 39	00201120862	BL Patchcord 2xSM SCUPC/LCUPC	2 m	st
50 739 40	00301120862	BL Patchcord 2xSM SCUPC/LCUPC	3 m	st
50 739 48	00401120862	BL Patchcord 2xSM SCUPC/LCUPC	4 m	st
50 739 49	00501120862	BL Patchcord 2xSM SCUPC/LCUPC	5 m	st

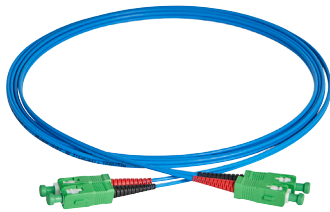


LCU/LCU

Beskrivning: Duplex Patchcord 2xSinglemode tillverkas i 0,5-20 meters längder. Förkontrakterade med LCUPC kontakter.

Blue Line-produkter har en prestandaetikett på förpackningen som ger gränsvärden för inkopplingsförlust max -0,3 dB och backreflektion >55 dB för UPC samt verifieringsmetod.

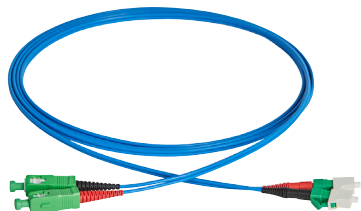
E-nummer	Artikelnummer	Benämning	Längd	Förp.
50 741 47	00101246262	BL Patchcord 2xSM LCUPC/LCUPC	1 m	st
50 741 48	00201246262	BL Patchcord 2xSM LCUPC/LCUPC	2 m	st
50 741 49	00301246262	BL Patchcord 2xSM LCUPC/LCUPC	3 m	st
50 733 17	00401246262	BL Patchcord 2xSM LCUPC/LCUPC	4 m	st
50 741 50	00501246262	BL Patchcord 2xSM LCUPC/LCUPC	5 m	st



SCA/SCA

Beskrivning: Duplex Patchcord 2xSinglemode tillverkas i 0,5-20 meters längder. Förkontrakterade med SCAPC-SCAPC kontakter. Blue Line-produkter har en prestandaetikett på förpackningen som ger gränsvärden för inkopplingsförlust max -0,3 dB och backreflektion >55 dB för UPC samt verifieringsmetod.

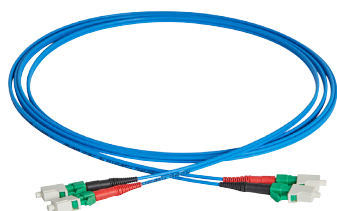
E-nummer	Artikelnummer	Benämning	Längd	Förp.
50 737 11	00101241717	BL Patchcord 2xSM SCAPC/SCAPC	1 m	st
50 737 12	00201241717	BL Patchcord 2xSM SCAPC/SCAPC	2 m	st
50 737 13	00301241717	BL Patchcord 2xSM SCAPC/SCAPC	3 m	st
50 757 17	00401241717	BL Patchcord 2xSM SCAPC/SCAPC	4 m	st
50 737 15	00501241717	BL Patchcord 2xSM SCAPC/SCAPC	5 m	st



SCA/LCA

Beskrivning: Duplex Patchcord 2xSinglemode tillverkas i 0,5-20 meters längder. Förkontrakterade med SCAPC-LCAPC kontakter. Blue Line-produkter har en prestandaetikett på förpackningen som ger gränsvärden för inkopplingsförlust max -0,3 dB och backreflektion >55 dB för UPC samt verifieringsmetod.

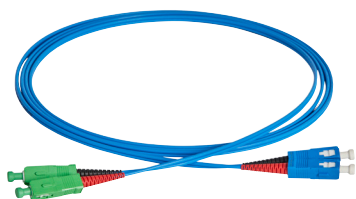
E-nummer	Artikelnummer	Benämning	Längd	Förp.
50 757 27	00101241763	BL Patchcord 2xSM SCAPC/LCAPC	1 m	st
50 757 28	00201241763	BL Patchcord 2xSM SCAPC/LCAPC	2 m	st
50 757 29	00301241763	BL Patchcord 2xSM SCAPC/LCAPC	3 m	st
50 757 34	00401241763	BL Patchcord 2xSM SCAPC/LCAPC	4 m	st
50 757 36	00501241763	BL Patchcord 2xSM SCAPC/LCAPC	5 m	st



LCA/LCA

Beskrivning: Duplex Patchcord 2xSinglemode tillverkas i 0,5-20 meters längder. Förkontrakterade med LCAPC kontakter. Blue Line-produkter har en prestandaetikett på förpackningen som ger gränsvärden för inkopplingsförlust max -0,3 dB och backreflektion >55 dB för UPC samt verifieringsmetod.

E-nummer	Artikelnummer	Benämning	Längd	Förp.
50 733 61	00101246363	BL Patchcord 2xSM LCAPC/LCAPC	1 m	st
50 733 98	00201246363	BL Patchcord 2xSM LCAPC/LCAPC	2 m	st
50 733 99	00301246363	BL Patchcord 2xSM LCAPC/LCAPC	3 m	st
50 735 99	00401246363	BL Patchcord 2xSM LCAPC/LCAPC	4 m	st
50 738 01	00501246363	BL Patchcord 2xSM LCAPC/LCAPC	5 m	st

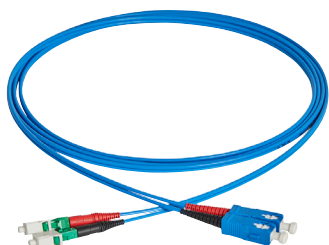


SCU/SCA

Beskrivning: Duplex Patchcord 2xSinglemode tillverkas i 0,5-20 meters längder. Förkontrakterade med SCUPC-SCAPC kontakter.

Blue Line-produkter har en prestandaetikett på förpackningen som ger gränsvärden för inkopplingsförlust max -0,3 dB och backreflektion >55 dB för UPC samt verifieringsmetod.

E-nummer	Artikelnummer	Benämning	Längd	Förp.
50 741 88	00101240817	BL Patchcord 2xSM SCUPC/SCAPC	1 m	st
50 741 89	00201240817	BL Patchcord 2xSM SCUPC/SCAPC	2 m	st
50 741 90	00301240817	BL Patchcord 2xSM SCUPC/SCAPC	3 m	st
50 757 16	00401240817	BL Patchcord 2xSM SCUPC/SCAPC	4 m	st
50 741 91	00501240817	BL Patchcord 2xSM SCUPC/SCAPC	5 m	st

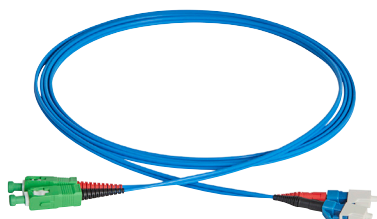


SCU/LCA

Beskrivning: Duplex Patchcord 2xSinglemode tillverkas i 0,5-20 meters längder. Förkontrakterade med SCUPC-LCAPC kontakter.

Blue Line-produkter har en prestandaetikett på förpackningen som ger gränsvärden för inkopplingsförlust max -0,3 dB och backreflektion >55 dB för UPC samt verifieringsmetod.

E-nummer	Artikelnummer	Benämning	Längd	Förp.
50 756 74	00101240863	BL Patchcord 2xSM SCUPC/LCAPC	1 m	st
50 756 79	00201240863	BL Patchcord 2xSM SCUPC/LCAPC	2 m	st
50 756 84	00301240863	BL Patchcord 2xSM SCUPC/LCAPC	3 m	st
50 757 00	00401240863	BL Patchcord 2xSM SCUPC/LCAPC	4 m	st
50 757 04	00501240863	BL Patchcord 2xSM SCUPC/LCAPC	5 m	st



SCA/LCU

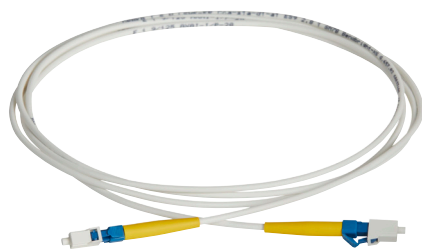
Beskrivning: Duplex Patchcord 2xSinglemode tillverkas i 0,5-20 meters längder. Förkontrakterade med SCAPC-LCUPC kontakter.

Blue Line-produkter har en prestandaetikett på förpackningen som ger gränsvärden för inkopplingsförlust max -0,3 dB och backreflektion >55 dB för UPC samt verifieringsmetod.

E-nummer	Artikelnummer	Benämning	Längd	Förp.
50 741 53	00101241762	BL Patchcord 2xSM SCAPC/LCUPC	1 m	st
50 741 54	00201241762	BL Patchcord 2xSM SCAPC/LCUPC	2 m	st
50 741 55	00301241762	BL Patchcord 2xSM SCAPC/LCUPC	3 m	st
50 757 18	00401241762	BL Patchcord 2xSM SCAPC/LCUPC	4 m	st
50 741 56	00501241762	BL Patchcord 2xSM SCAPC/LCUPC	5 m	st

VILLAPATCH

Beskrivning: Villapatch simplex singlemode tillverkas i 0,5-20 meters längder. Förkontrakterade med kontakter utefter dina krav.



SCUPC/SCUPC

Artikelnummer	Benämning	Längd	Förp
VP3,0-00101120808	VILLAPATCH 1xSM SCUPC/SCUPC	1 m	st
VP3,0-00201120808	VILLAPATCH 1xSM SCUPC/SCUPC	2 m	st
VP3,0-00301120808	VILLAPATCH 1xSM SCUPC/SCUPC	3 m	st
VP3,0-00401120808	VILLAPATCH 1xSM SCUPC/SCUPC	4 m	st
VP3,0-00501120808	VILLAPATCH 1xSM SCUPC/SCUPC	5 m	st

LCUPC/LCUPC

Artikelnummer	Benämning	Längd	Förp
VP3,0-00101126262	VILLAPATCH 1xSM LCUPC/LCUPC	1 m	st
VP3,0-00201126262	VILLAPATCH 1xSM LCUPC-LCUPC	2 m	st
VP3,0-00301126262	VILLAPATCH 1xSM LCUPC-LCUPC	3 m	st
VP3,0-00401126262	VILLAPATCH 1xSM LCUPC-LCUPC	4 m	st
VP3,0-00501126262	VILLAPATCH 1xSM LCUPC-LCUPC	5 m	st

SCAPC/SCAPC

Artikelnummer	Benämning	Längd	Förp
VP3,0-00101121717	VILLAPATCH 1xSM SCAPC/SCAPC	1 m	st
VP3,0-00201121717	VILLAPATCH 1xSM SCAPC/SCAPC	2 m	st
VP3,0-00301121717	VILLAPATCH 1xSM SCAPC/SCAPC	3 m	st
VP3,0-00401121717	VILLAPATCH 1xSM SCAPC/SCAPC	4 m	st
VP3,0-00501121717	VILLAPATCH 1xSM SCAPC/SCAPC	5 m	st

LCAPC/LCAPC

Artikelnummer	Benämning	Längd	Förp
VP3,0-00101126363	VILLAPATCH 1xSM LCAPC/LCAPC	1 m	st
VP3,0-00201126363	VILLAPATCH 1xSM LCAPC/LCAPC	2 m	st
VP3,0-00301126363	VILLAPATCH 1xSM LCAPC/LCAPC	3 m	st
VP3,0-00401126363	VILLAPATCH 1xSM LCAPC/LCAPC	4 m	st
VP3,0-00501126363	VILLAPATCH 1xSM LCAPC/LCAPC	5 m	st

SCUPC/LCUPC

Artikelnummer	Benämning	Längd	Förp
VP3,0-00101120862	VILLAPATCH 1xSM SCUPC/LCUPC	1 m	st
VP3,0-00201120862	VILLAPATCH 1xSM SCUPC/LCUPC	2 m	st
VP3,0-00301120862	VILLAPATCH 1xSM SCUPC/LCUPC	3 m	st
VP3,0-00401120862	VILLAPATCH 1xSM SCUPC/LCUPC	4 m	st
VP3,0-00501120862	VILLAPATCH 1xSM SCUPC/LCUPC	5 m	st

SCUPC/SCAPC

Artikelnummer	Benämning	Längd	Förp
VP3,0-00101120817	VILLAPATCH 1xSM SCUPC/SCAPC	1 m	st
VP3,0-00201120817	VILLAPATCH 1xSM SCUPC/SCAPC	2 m	st
VP3,0-00301120817	VILLAPATCH 1xSM SCUPC/SCAPC	3 m	st
VP3,0-00401120817	VILLAPATCH 1xSM SCUPC/SCAPC	4 m	st
VP3,0-00501120817	VILLAPATCH 1xSM SCUPC/SCAPC	5 m	st

SCUPC/LCAPC

Artikelnummer	Benämning	Längd	Förp
VP3,0-00101120863	VILLAPATCH 1xSM SCUPC/LCAPC	1 m	st
VP3,0-00201120863	VILLAPATCH 1xSM SCUPC/LCAPC	2 m	st
VP3,0-00301120863	VILLAPATCH 1xSM SCUPC/LCAPC	3 m	st
VP3,0-00401120863	VILLAPATCH 1xSM SCUPC/LCAPC	4 m	st
VP3,0-00501120863	VILLAPATCH 1xSM SCUPC/LCAPC	5 m	st

LCUPC/LCAPC

Artikelnummer	Benämning	Längd	Förp
VP3,0-00101126263	VILLAPATCH 1xSM LCUPC/LCAPC	1 m	st
VP3,0-00201126263	VILLAPATCH 1xSM LCUPC/LCAPC	2 m	st
VP3,0-00301126263	VILLAPATCH 1xSM LCUPC/LCAPC	3 m	st
VP3,0-00401126263	VILLAPATCH 1xSM LCUPC/LCAPC	4 m	st
VP3,0-00501126263	VILLAPATCH 1xSM LCUPC/LCAPC	5 m	st

LCUPC/SCAPC

Artikelnummer	Benämning	Längd	Förp
VP3,0-00101126217	VILLAPATCH 1xSM LCUPC/SCAPC	1 m	st
VP3,0-00201126217	VILLAPATCH 1xSM LCUPC/SCAPC	2 m	st
VP3,0-00301126217	VILLAPATCH 1xSM LCUPC/SCAPC	3 m	st
VP3,0-00401126217	VILLAPATCH 1xSM LCUPC/SCAPC	4 m	st
VP3,0-00501126217	VILLAPATCH 1xSM LCUPC/SCAPC	5 m	st

SCAPC/LCAPC

Artikelnummer	Benämning	Längd	Förp
VP3,0-00101121763	VILLAPATCH 1xSM SCAPC/LCAPC	1 m	st
VP3,0-00201121763	VILLAPATCH 1xSM SCAPC/LCAPC	2 m	st
VP3,0-00301121763	VILLAPATCH 1xSM SCAPC/LCAPC	3 m	st
VP3,0-00401121763	VILLAPATCH 1xSM SCAPC/LCAPC	4 m	st
VP3,0-00501121763	VILLAPATCH 1xSM SCAPC/LCAPC	5 m	st

VÅR HISTORIA

Micropol har i 30 år levererat högkvalitativ fiberoptiska produkter och lösningar, men händelsen som la grunden för företaget sträcker sig längre bak i tiden.

På morgonen den 28 oktober, 1981 går en sovjetisk ubåt av Whiskey-klass på grund utmed Blekingekusten. Grundaren av Micropol, Anders Andersson, arbetade på den tiden på Kungliga Hallands flygkår F14, där han började sin karriär som radartekniker, för att senare arbeta som utbildare inom radarteknik. Under 1970-talet läste Anders om en ny teknik kallad fiberoptik. Redan då insåg han framtidspotentialen och ville lära sig mer för att försvaret skulle använda denna revolutionerande teknik, men fick inget gehör vid den tidpunkten.

Ubåtsincidenten i början på 80-talet blev en vändpunkt i svensk försvarspolitik och gav ett nytt fokus för användning och utveckling av fiberoptik eftersom Försvarmakten hyrde in utrustning från US Navy, bl.a. hydrofoner, vilka var fiberbaserade. Anders fick i uppdrag att starta upp en skola för fiberoptik och lade därmed grunden till Försvarmaktens Tekniska Skola, FMTS, i Halmstad.

Under 1980-talet började företag som SSAB och Statoil intressera sig för den nya tekniken. De kom då i kontakt med Anders som fick tjänstledigt för att ägna sig åt konsultverksamhet inom fiberoptik. Detta ledde till att Micropol grundades 1988. Företaget växte och 1996 flyttade man till de nuvarande lokalerna i Åled. Micropols utveckling fortsatte med tillverkning av egna fiberoptiska produkter och med nya kunder som Ericsson och Alcatel.

2011 lanserades Micropols egenutvecklade produkt, Falcon™ till Försvarmakten. Falcon är en av världens tåligaste linskontakt för fiberoptisk kommunikation i krävande miljöer. Som ett resultat har Micropol utökat sin kundkrets till flera försvar- och säkerhetskunder internationellt.





"Genom att använda Micropols komponenter i våra noder har vi säkrat den framtida nätkvaliteten för Faluns invånare. Vi rekommenderar gärna Micropol till alla stadsnätoperatörer som vill erbjuda högsta möjliga hastighet i sina nät."

—Bertil Dikman, projektledare på Falu Energi



"Micropols produkter hjälper oss att öka hastigheten i vår datainfrastruktur och korta ledtiderna för leverans och support. Vi är mycket nöjda med den service och kvalitet som Micropol levererar."

— Lisa Tegborg Deij, affärsområdeschef på Kungälv Energi



"När vi uppgraderar vårt nät byter vi till Micropols produkter. Jag vet att deras produkter har en lång livstid och klarar av höga hastigheter. Deras servicenivå är alltid bra och ledtiderna är oerhört korta."

- Jimmy Ekelund, Nätplanerare på Halmstads Stadsnät AB



TECHNOLOGY LEADER IN PASSIVE FIBER OPTICS