

A photograph of a server room with rows of server racks and overhead cable trays. The lighting is dim, with a bright light source on the left.

DATENKOMMUNIKATION & NETZWERKE

PRODUKTKATALOG



WIR SIND MICROPOL

Bei Micropol kombinieren wir einzigartige Design- und Produktionstechnologien, um komplexe und kompakte Lösungen für passive Glasfasern anzubieten und somit ein absolutes Allestellungsmerkmal zu schaffen. Wir arbeiten mit extrem hoher Präzision und sind bieten für kurze Lieferzeiten, hohe Qualität und kundenspezifische Anwendungen.

Unabhängig von der Anwendung verfügen wir über das Wissen und die Kapazität, das benötigte Produkt herzustellen – entweder nach Kundenspezifikation oder als maßgeschneiderte Lösung. Alle unsere Produkte werden in unserem eigenen Werk in Schweden hergestellt.

Unsere Kunden sind in einer Vielzahl von Märkten zu finden, in denen fortschrittliche Glasfaserlösungen entscheidend sind. Unsere Produkte werden in einer ganzen Reihe von Technologien eingesetzt, von komplexen Glasfasernetzen für die Tele- und Datenkommunikation, bis hin zu fortschrittlichen Sensorsystemen für industrielle (z. B. Bergbau, Forstwirtschaft und Offshore-Industrie), medizinische und militärische Anwendungen.

Wir sind stolz darauf, ein wichtiges Bindeglied zwischen der Informationsgesellschaft von heute und der von morgen zu sein. Unseren Erfolg haben wir stets auf langfristigen Beziehungen, Wissen und handwerklich soliden Ausführungen aufgebaut, um höchste Qualität und besten Service zu bieten.

UNSERE SEGMENTE



DATENKOMMUNIKATION
&
NETZWERKE



LÖSUNGEN FÜR RAUE
UMGEBUNGEN

INFORMATIONEN IN LICHTGESCHWINDIGKEIT

Wir können mit Sicherheit sagen, dass in Zukunft immer mehr Informationen digital übermittelt werden müssen. In der Telekommunikations- und Rundfunkbranche stellen wir oft solche essenziellen Teile des Netzes bereit, bei welchen die Qualitätsanforderungen am höchsten sind. Komplexe Glasfasernetze, um Menschen miteinander zu verbinden und in Lichtgeschwindigkeit.

In der Daten- und Telekommunikation bieten wir Lösungen für passive Glasfasernetze. Unsere Glasfaserkabel und Steckverbinder werden in Rechenzentren, Backbones und bei der Fernsehübertragung eingesetzt.

Wir fertigen nach Vereinbarung oder nach Ihren Anforderungen. Unsere gesamte optische Verkabelung wird in Schweden hergestellt und alle Produkte werden vor ihrer Auslieferung gründlich getestet.

Wir bieten zeitsparende Lösungen von hoher Qualität wie Patchkabel, vorgefertigte ODF-Boxen (Optical Distribution Frame) und Verbindungskabel. Kurzum: wir sind Experten im IT-Bereich. Wir haben die Kapazität, sowohl kleine als auch größere Mengen zu produzieren. Die hochmoderne Poliertechnik von Micropol garantiert ein Höchstmaß an Produktzufriedenheit.

Als zertifizierter Servicepartner von LEMO kümmert sich Micropol um alle Reparaturen und Überholungen von Lemo-Steckverbindern und -Kabeln für Kunden aus allen nordischen Ländern.



INDEX

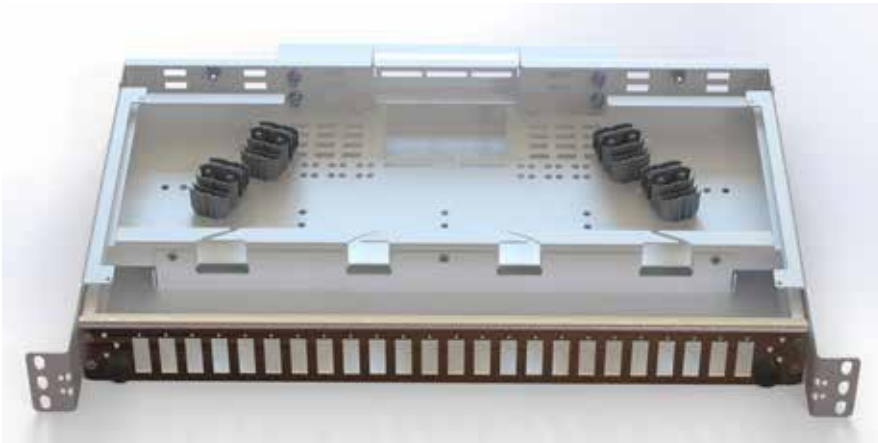
Wir sind Micropol	2
Inhalt	3
Lightframe Modul	4-8
Event-Fasertrommel	10
Adapter	10
Blindstopfen	10
Anschlusslitze	11
Reinigungskit	11
One-click	12
Schweißmuffen	12
Referenzfaser	12
Patchkabel Simplex	13-16
Patchkabel Duplex	17-19
Villa Patchkabel	20-21
Unsere Geschichte	22
Kundenreferenzen	23

LIGHTFRAME MODUL - ODF

Das Lightframe Modul ist ein stapelbarer ODF mit einer Höhe von nur 44 mm (1U). Platzmangel stellt beim Ausbau von Glasfasernetzen immer noch eine Herausforderung dar. Das Lightframe Modul ist eine flächeneffiziente Lösung, welche mehr Platz in Knotenpunkten und Rechenzentren schafft.

Das Lightframe Modul wurde entwickelt, um am Einbauort Zeit zu sparen. Die Rückseite der Box ist vormontiert. Sollten Sie diese entfernen wollen, ist die einfache Abnahme jederzeit möglich. Das Kabel wird durch das nächste Gestell oder den Deckel fixiert. Der ODF ist mit einem Schutzrahmen versehen, um die Fixierung der Fasern sowie die Markierung zu erleichtern. Das Lightframe Modul wird mit maßgeschneiderten, das Schweißen erleichternden Muffen geliefert. Um die Belastung zu minimieren, wird die Schweißmuffe dort platziert, wo der Installateur es für geeignet hält. Das bedeutet, dass Sie keine Spleißkassette in der Box benötigen.

Das Lightframe Modul wird in vier verschiedenen Varianten und mit einer kundenspezifischen Nummerierung auf der Vorderseite (vertikale oder horizontale Markierung) angeboten und ist daher für die Glasfasernetze der Zukunft gerüstet.



TECHNISCHE SPEZIFIKATION	
Abmessung	482x301x44 mm
Höhe	1 Einheit 44 mm 2 Einheiten 88 mm 4 Einheiten 176 mm

MERKMALE

- Modulare Bauweise und nur 44 mm hoch
- Um die Belastung zu minimieren, wird die Schweißmuffe dort platziert, wo der Installateur es für geeignet hält
- Die Kabelabdeckung erfolgt durch das nächste Gestell oder durch den Deckel selbst
- Der ODF ist mit einem Schutzrahmen ausgestattet, der die Befestigung der Fasern sowie die Markierung erleichtert
- Individueller Druck auf der Vorderseite (vertikal oder Horizontal)

Lightframe modul ist in folgenden Varianten erhältlich :

1. ODF
2. ODF mit Adapter
3. Vormontierten ODF mit Anschluzzlitze
4. Vorgefertigten ODF

Kontaktieren Sie uns für Informationen über weitere Modul Varianten.

LIGHTFRAME MODUL LEER



E-nummer	Artikelnummer	Beschreibung
50 552 14	ODF-LFM-48-SCD	ODF-19-LFM-1HE-24xSCDPLX
50 552 15	ODF-LFM-96-SCD	ODF-19-LFM-2HE-48xSCDPLX
50 552 16	ODF-LFM-144-SCD	ODF-19-LFM-3HE-72xSCDPLX
50 552 17	ODF-LFM-192-SCD	ODF-19-LFM-4HE-96xSCDPLX

E-nummer	Artikelnummer	Beschreibung
50 552 18	ODF-LFM-96-LCQ	ODF-19-LFM-1HE-24xLCQUAD
50 552 19	ODF-LFM-192-LCQ	ODF-19-LFM-2HE-48xLCQUAD
50 552 22	ODF-LFM-288-LCQ	ODF-19-LFM-3HE-72xLCQUAD
50 552 23	ODF-LFM-384-LCQ	ODF-19-LFM-4HE-96xLCQUAD

LIGHTFRAME MODUL MIT ADAPTER



E-nummer	Artikelnummer	Beschreibung
50 552 24	ODF-LFM-48-08	ODF-19-LFM-1HE-24xSCU-MST
50 552 25	ODF-LFM-96-08	ODF-19-LFM-2HE-48xSCU-MST
50 552 26	ODF-LFM-144-08	ODF-19-LFM-3HE-72xSCU-MST
50 552 27	ODF-LFM-192-08	ODF-19-LFM-4HE-96xSCU-MST

E-nummer	Artikelnummer	Beschreibung
50 552 28	ODF-LFM-48-17	ODF-19-LFM-1HE-24xSCA-MST
50 552 29	ODF-LFM-96-17	ODF-19-LFM-2HE-48xSCA-MST
50 552 30	ODF-LFM-144-17	ODF-19-LFM-3HE-72xSCA-MST
50 552 31	ODF-LFM-192-17	ODF-19-LFM-4HE-96xSCA-MST

E-nummer	Artikelnummer	Beschreibung
50 552 32	ODF-LFM-96-62	ODF-19-LFM-1HE-24xLCU-MST
50 552 33	ODF-LFM-192-62	ODF-19-LFM-1HE-48xLCU-MST
50 552 34	ODF-LFM-288-62	ODF-19-LFM-1HE-72xLCU-MST
50 552 35	ODF-LFM-384-62	ODF-19-LFM-1HE-96xLCU-MST

E-nummer	Artikelnummer	Beschreibung
50 552 36	ODF-LFM-96-63	ODF-19-LFM-1HE-24xLCA-MST
50 552 37	ODF-LFM-192-63	ODF-19-LFM-2HE-48xLCA-MST
50 552 38	ODF-LFM-288-63	ODF-19-LFM-3HE-72xLCA-MST
50 552 39	ODF-LFM-384-63	ODF-19-LFM-4HE-96xLCA-MST

LIGHTFRAME MODUL VORMONTIERT MIT ANSCHLUZZLITZE



E-nummer	Artikelnummer	Beschreibung
50 552 40	BES-ODF-LFM-48-08	ODF BEST LFM 1HE 48 SCU PIG
50 552 41	BES-ODF-LFM-96-08	ODF BEST LFM 2HE 96 SCU PIG
50 552 42	BES-ODF-LFM-144-08	ODF BEST LFM 3HE 144 SCU PIG
50 552 43	BES-ODF-LFM-192-08	ODF BEST LFM 4HE 196 SCU PIG

E-nummer	Artikelnummer	Beschreibung
50 552 44	BES-ODF-LFM-48-17	ODF BEST LFM 1HE 48 SCA PIG
50 552 45	BES-ODF-LFM-96-17	ODF BEST LFM 2HE 96 SCA PIG
50 552 46	BES-ODF-LFM-144-17	ODF BEST LFM 3HE 144 SCA PIG
50 552 47	BES-ODF-LFM-192-17	ODF BEST LFM 4HE 192 SCA PIG

E-nummer	Artikelnummer	Beschreibung
50 552 48	BES-ODF-LFM-96-62	ODF BEST LFM 1HE 96 LCU PIG
50 552 49	BES-ODF-LFM-192-62	ODF BEST LFM 2HE 192 LCU PIG
50 552 50	BES-ODF-LFM-288-62	ODF BEST LFM 3HE 288 LCU PIG
50 552 51	BES-ODF-LFM-384-62	ODF BEST LFM 4HE 384 LCU PIG

E-nummer	Artikelnummer	Beschreibung
50 552 52	BES-ODF-LFM-96-63	ODF BEST LFM 1HE 96 LCA PIG
50 552 53	BES-ODF-LFM-192-63	ODF BEST LFM 2HE 192 LCA PIG
50 552 54	BES-ODF-LFM-288-63	ODF BEST LFM 3HE 288 LCA PIG
50 552 55	BES-ODF-LFM-384-63	ODF BEST LFM 4HE 384 LCA PIG

LIGHTFRAME MODUL PREFAB



E-nummer	Artikelnummer	Beschreibung	Länge
50 272 91	LFM-GAHSQ-480810	PREF-ODF-LFM-19"-GAHSQ-S12-48XSM-SCUPC/STUBB	10 m
50 272 92	LFM-GAHSQ-480820	PREF-ODF-LFM-19"-GAHSQ-S12-48XSM-SCUPC/STUBB	20 m
50 272 93	LFM-GAHSQ-480830	PREF-ODF-LFM-19"-GAHSQ-S12-48XSM-SCUPC/STUBB	30 m
50 272 94	LFM-GAHSQ-480850	PREF-ODF-LFM-19"-GAHSQ-S12-48XSM-SCUPC/STUBB	50 m
50 272 95	LFM-GAHSQ-4808100	PREF-ODF-LFM-19"-GAHSQ-S12-48XSM-SCUPC/STUBB	100 m

E-nummer	Artikelnummer	Beschreibung	Länge
50 272 96	LFM-GAHSQ-960810	PREF-ODF-LFM-19"-GAHSQ-S12-96XSM-SCUPC/STUBB	10 m
50 272 97	LFM-GAHSQ-960820	PREF-ODF-LFM-19"-GAHSQ-S12-96XSM-SCUPC/STUBB	20 m
50 272 98	LFM-GAHSQ-960830	PREF-ODF-LFM-19"-GAHSQ-S12-96XSM-SCUPC/STUBB	30 m
50 272 99	LFM-GAHSQ-960850	PREF-ODF-LFM-19"-GAHSQ-S12-96XSM-SCUPC/STUBB	50 m
50 273 00	LFM-GAHSQ-9608100	PREF-ODF-LFM-19"-GAHSQ-S12-96XSM-SCUPC/STUBB	100 m

E-nummer	Artikelnummer	Beschreibung	Länge
50 273 01	LFM-GAHSQ-966210	PREF-ODF-LFM-19"-GAHSQ-S12-96XSM-LCUPC/STUBB	10 m
50 273 02	LFM-GAHSQ-966220	PREF-ODF-LFM-19"-GAHSQ-S12-96XSM-LCUPC/STUBB	20 m
50 273 03	LFM-GAHSQ-966230	PREF-ODF-LFM-19"-GAHSQ-S12-96XSM-LCUPC/STUBB	30 m
50 273 04	LFM-GAHSQ-966250	PREF-ODF-LFM-19"-GAHSQ-S12-96XSM-LCUPC/STUBB	50 m
50 273 05	LFM-GAHSQ-9662100	PREF-ODF-LFM-19"-GAHSQ-S12-96XSM-LCUPC/STUBB	100 m

E-nummer	Artikelnummer	Beschreibung	Länge
50 273 06	LFM-GAHSQ-1926210	PREF-ODF-LFM-19"-GAHSQ-S12-192XSM-SCUPC/STUBB	10 m
50 273 07	LFM-GAHSQ-1926220	PREF-ODF-LFM-19"-GAHSQ-S12-192XSM-SCUPC/STUBB	20 m
50 273 08	LFM-GAHSQ-1926230	PREF-ODF-LFM-19"-GAHSQ-S12-192XSM-SCUPC/STUBB	30 m
50 273 09	LFM-GAHSQ-1926250	PREF-ODF-LFM-19"-GAHSQ-S12-192XSM-SCUPC/STUBB	50 m
50 273 10	LFM-GAHSQ-19262100	PREF-ODF-LFM-19"-GAHSQ-S12-192XSM-SCUPC/STUBB	100 m

E-nummer	Artikelnummer	Beschreibung	Länge
50 273 11	LFM-GAHSQ-481710	PREF-ODF-LFM-19"-GAHSQ-S12-48XSM-SCUPC/STUBB	10 m
50 273 12	LFM-GAHSQ-481720	PREF-ODF-LFM-19"-GAHSQ-S12-48XSM-SCUPC/STUBB	20 m
50 273 13	LFM-GAHSQ-481730	PREF-ODF-LFM-19"-GAHSQ-S12-48XSM-SCUPC/STUBB	30 m
50 273 14	LFM-GAHSQ-481750	PREF-ODF-LFM-19"-GAHSQ-S12-48XSM-SCUPC/STUBB	50 m
50 273 15	LFM-GAHSQ-4817100	PREF-ODF-LFM-19"-GAHSQ-S12-48XSM-SCUPC/STUBB	100 m

LIGHTFRAME MODUL PREFAB

E-nummer	Artikelnummer	Beschreibung	Länge
50 273 16	LFM-GAHSQ-961710	PREF-ODF-LFM-19"-GAHSQ-S12-96XSM-SCAPC/STUBB	10 m
50 273 17	LFM-GAHSQ-961720	PREF-ODF-LFM-19"-GAHSQ-S12-96XSM-SCAPC/STUBB	20 m
50 273 18	LFM-GAHSQ-961730	PREF-ODF-LFM-19"-GAHSQ-S12-96XSM-SCAPC/STUBB	30 m
50 273 19	LFM-GAHSQ-961750	PREF-ODF-LFM-19"-GAHSQ-S12-96XSM-SCAPC/STUBB	50 m
50 273 20	LFM-GAHSQ-9617100	PREF-ODF-LFM-19"-GAHSQ-S12-96XSM-SCAPC/STUBB	100 m

E-nummer	Artikelnummer	Beschreibung	Länge
50 273 21	LFM-GAHSQ-966310	PREF-ODF-LFM-19"-GAHSQ-S12-96XSM-LCAPC/STUBB	10 m
50 273 22	LFM-GAHSQ-966320	PREF-ODF-LFM-19"-GAHSQ-S12-96XSM-LCAPC/STUBB	20 m
50 273 23	LFM-GAHSQ-966330	PREF-ODF-LFM-19"-GAHSQ-S12-96XSM-LCAPC/STUBB	30 m
50 273 24	LFM-GAHSQ-966350	PREF-ODF-LFM-19"-GAHSQ-S12-96XSM-LCAPC/STUBB	50 m
50 273 25	LFM-GAHSQ-9663100	PREF-ODF-LFM-19"-GAHSQ-S12-96XSM-LCAPC/STUBB	100 m

E-nummer	Artikelnummer	Beschreibung	Länge
50 273 26	LFM-GAHSQ-1926310	PREF-ODF-LFM-19"-GAHSQ-S12-192XSM-LCAPC/STUBB	10 m
50 273 27	LFM-GAHSQ-1926320	PREF-ODF-LFM-19"-GAHSQ-S12-192XSM-LCAPC/STUBB	20 m
50 273 28	LFM-GAHSQ-1926330	PREF-ODF-LFM-19"-GAHSQ-S12-192XSM-LCAPC/STUBB	30 m
50 273 29	LFM-GAHSQ-1926350	PREF-ODF-LFM-19"-GAHSQ-S12-192XSM-LCAPC/STUBB	50 m
50 273 30	LFM-GAHSQ-19263100	PREF-ODF-LFM-19"-GAHSQ-S12-192XSM-LCAPC/STUBB	100 m





EVENT-FASERTROMMEL



Beschreibung: Die Event-Fasertrommel ist für raue Bedingungen konstruiert und eignet sich daher hervorragend für Sportveranstaltungen, Konzerte und Live-Übertragungen. Die Event-Fasertrommel wird auch als Notlösung im Falle eines ungewollten Kabelschnitts oder anderer Faserbrüche eingesetzt.

Das geringe Gewicht des Produkts und die Längenanpassung ermöglichen es, dass Stadtnetze und Medienproduktionsunternehmen über unterschiedliche Varianten verfügen, um den Bedarf an Fasern für verschiedene Arten von Veranstaltungen zu decken.

Die Event-Fasertrommel wird nach Ihren Wünschen gestaltet.

Artikelnummer	Beschreibung	VE
300-05001240808-01	REEL-HT300-HD-2xSM-SCUPC/SCUPC-CENTER-BAYONET-50m	Stk
300-10001480808-01	REEL-HT300-HD-4xSM-SCUPC/SCUPC-CENTER-BAYONET-100m	Stk
380-2500112240862-01	REEL-HT380-HD-12xSM-SCUPC/LCUPC-CENTER-BAYONET-250m	Stk

ADAPTER



Beschreibung: Die Adapter werden für den Einbau in Schalttafeln mit rechteckigen Ausschnitten verwendet. Diese sind kompakt sowie platzsparend und verfügen über Keramikhülsen, die sowohl bei Multimode, als auch bei Singlemode - Anwendungen eine präzise Verbindung ermöglichen.

E-nummer	Artikelnummer	Beschreibung	VE
50 632 57	MST-08-SFBL	Adapter SM SCU/SCU SPLX SN/FL Zr Blau	Stk
50 632 60	MST-08-DFBL	Adapter SM SCU/SCU DPLX SN/FL Zr Blau	Stk
50 632 63	MST-08-DSBL	Adapter SM SCU/SCU DPLX SN Zr Blau	Stk
50 632 64	MST-17-SFGR	Adapter SM SCA/SCA SPLX SN/FL Zr Grün	Stk
50 632 65	MST-17-DFGR	Adapter SM SCA/SCA DPLX SN/FL Zr Grün	Stk
50 632 66	MST-17-DSGR	Adapter SM SCA/SCA DPLX SN Zr Grün	Stk
50 632 39	MST-62-QFBL	Adapter SM LCU/LCU QUAD "SCD" SN/FL Zr Blau	Stk
50 632 40	MST-63-QFGR	Adapter SM 4xLCA FL Zr Grün	Stk
50 632 41	MST-62-QSGR	Adapter SM 4xLCU SN Zr Blue	Stk
50 632 42	MST-62-QSBL	Adapter SM 4xLCA SN Zr Green	Stk

BLINDSTOPFEN



Beschreibung: Die Blindstopfen werden verwendet, um z.B. eine SC-Simplex- oder SC-Duplex Öffnung in einem ODF zu schließen.

E-nummer	Artikelnummer	Beschreibung	VE
50 574 25	9935501	Blind plug SC Duplex, Schwarz	Stk
50 574 26	9935503	Blind plug SC Simplex, Schwarz	Stk

ANSCHLUSSLITZE



Beschreibung: Die hochwertige Anschlusslitze von Micropol ist so konzipiert, dass sie optische Leistungen auch für zukünftige Bandbreitenanforderungen erbringt. Das Produkt ist gut geschützt und die Steckverbinder sind in numerischer Reihenfolge sortiert, um die Installation zu erleichtern. Wir passen sie an Ihre Bedürfnisse an - nach Länge, Fasertyp oder Steckverbinder.

E-nummer	Artikelnummer	Beschreibung	Länge	VE
50 755 43	S00151110899-12-S12	SL Anschlusslitze 0,9MM SM G657 SCUPC S12	1,5 m	12 Stk
50 755 55	S00151111799-12-S12	SL Anschlusslitze 0,9MM SM G657 SCAPC S12	1,5 m	12 Stk
50 755 54	S00151116299-12-S12	SL Anschlusslitze 0,9MM SM G657 LCUPC S12	1,5 m	12 Stk
50 755 60	S00151116399-12-S12	SL Anschlusslitze 0,9MM SM G657 LCAPC S12	1,5 m	12 Stk

REINIGUNGSKIT



Inhalt: Reinigungsstäbchen, Reinigungstücher, Reinigungsflüssigkeit, Taschenlampe

Messungen: 20 x 12 x 12 cm.

Last: 0,78 kg.

Beschreibung: Das Reinigungskit enthält keine gefährlichen Stoffe, die eine zusätzliche Dokumentation oder zusätzliche Kosten beim Lufttransport erfordern. Die Reinigungsflüssigkeit kann gefahrlos im Flugzeug transportiert werden und ist selbstverlöschend. Nicht-hygroscopische Reinigungsflüssigkeit zur Reinigung von optischen Glas- und Kunststofffasern. POF. (Eine hygroscopische Flüssigkeit absorbiert Feuchtigkeit aus der Umgebungsluft, wodurch Schmutzpartikel die Flüssigkeit verunreinigen, was zu Kratzern auf der Faseroberfläche führen kann.) Bestell-Liste zum einfachen Nachbestellen von Artikeln bei Bedarf.

E-nummer	Artikelnummer	Beschreibung	VE
16 491 23	RK-04	Reinigungskit-04	Stk

NACHFÜLLUNG REINIGUNGSKIT

E-nummer	Artikelnummer	Beschreibung
16 639 31	RF-FA1	Reinigungstücher 50 stk
16 639 32	RF-POC03M	Spray Universal
16 639 33	RF-S12	Reinigungsstäbchen 1,25 mm, box 50 stk
16 639 34	RF-S25	Reinigungsstäbchen 2,5 mm, box 50 stk
16 639 35	RF-WCS100	Reinigungstücher 100 stk

"ONE-CLICK" STIFT



Beschreibung: Bei dem "ONE-CLICK" handelt es sich um ein mechanisches Reinigungswerkzeug für die Reinigung von Opto-Steckern in ODF oder Adaptern. Ausgestattet mit einer erstklassigen Reinigungsbürste, die den Schmutz einfach und sicher von der Kontaktfläche entfernt. Reinigt mit einem Klick. Ausziehbar für den Zugang zu schwer zugänglichen Bereichen. Geeignet für Telekommunikationszentren, Datenzentren, CATV, FTTx -Netze, Außenübertragungen, militärische und zivile Luftfahrtindustrie.

Anzahl der Reinigungen pro Stift: 525+ (MTP / MPO 600+)

E-nummer	Artikelnummer	Beschreibung	VE
16 491 24	RP-1,25	Reinigungswerkzeug "Stift" 1,25	Stk
16 491 25	RP-2,5	Reinigungswerkzeug "Stift" 2,5	Stk
16 491 26	RP-MPO	Reinigungswerkzeug "Stift" MPO	Stk

SCHWEIßMUFFEN



Beschreibung: Schweißmuffen zum Schutz von Glasfaserpleißen. Erhältlich für Multimode- und Singelmodefasern

E-nummer	Artikelnummer	Beschreibung	VE
5073726	99100	Schweißmuffen Einzelfasern single 60mm	Stk
5073725	PS-3A-X35	Schweißmuffen Einzelfasern single 35mm	Stk
5062810	99400	Schweißmuffen Bänder 4/8/12 40mm	Stk
5062706	99500	Schweißmuffen Bänder 2/4 40mm	Stk

REFERENZFASER



Beschreibung: Die Referenzfaser ist deutlich gekennzeichnet und ein Mess- sowie ein Interferometerprotokoll werden mitgeliefert. Jedes Gehäuse wird einzeln nummeriert und alle Messdaten werden in der Datenbank von Micropol gespeichert. Die entsprechenden Protokolle werden im Falle einer Reparatur/eines Austauschs von Steckverbindern aktualisiert. Es werden auch andere Arten von Referenzfasern hergestellt. Verwenden Sie für die Referenzfaser eine Faser Ihrer Wahl.

Höhe: 50 mm, **Breite:** 170 mm, **Tiefe:** 120 mm

Länge: bis zu 1000 m

Artikelnummer	Beschreibung	VE
LF-1-0817-150	LAUNCH-FIBER-POP-UP-1xSM-SCUPC/SCAPC-150m-G652.D	Stk
LF-1-0862-500	LAUNCH-FIBER-POP-UP-1xSM-SCUPC/LCUPC-500m-G652.D	Stk
LF-1-0808-1000	LAUNCH-FIBER-POP-UP-1xSM-SCUPC/SCUPC-1000m-G652.D	Stk
LF-1-0863-1000	LAUNCH-FIBER-POP-UP-1xSM-SCUPC/LCAPC-1000m-G652.D	Stk

PATCHKABEL SIMPLEX



SCU/SCU

Beschreibung: Simplex Patchkabel Singlemode wird in 0,5-20 m Länge hergestellt. Vorgeschrumpft mit SC/UPC zu LC/UPC.

Blue-Line-Produkte haben ein Leistungsetikett auf der Verpackung, welches die Grenzwerte für eine Einfügedämpfung von max. -0,3 dB und eine Rückflussdämpfung >55 dB für UPC sowie die Verifizierungsmethode angibt.

E-nummer	Artikelnummer	Beschreibung	VE
50 741 79	00101120808	BL Patchkabel 1xSM SCUPC/SCUPC	1 m
50 741 80	00201120808	BL Patchkabel 1xSM SCUPC/SCUPC	2 m
50 741 81	00301120808	BL Patchkabel 1xSM SCUPC/SCUPC	3 m
50 739 13	00401120808	BL Patchkabel 1xSM SCUPC/SCUPC	4 m
50 741 82	00501120808	BL Patchkabel 1xSM SCUPC/SCUPC	5 m



SCU/LCU

Beschreibung: Simplex Patchkabel Singlemode wird in 0,5-20 m Länge hergestellt. Vorgeschrumpft mit SC/UPC zu LC/UPC.

Blue-Line-Produkte haben ein Leistungsetikett auf der Verpackung, welches die Grenzwerte für eine Einfügedämpfung von max. -0,3 dB und eine Rückflussdämpfung >55 dB für UPC sowie die Verifizierungsmethode angibt.

E-nummer	Artikelnummer	Beschreibung	Länge	VE
50 739 38	00101120862	BL Patchkabel 1xSM SCUPC/LCUPC	1 m	Stk
50 739 39	00201120862	BL Patchkabel 1xSM SCUPC/LCUPC	2 m	Stk
50 739 40	00301120862	BL Patchkabel 1xSM SCUPC/LCUPC	3 m	Stk
50 739 48	00401120862	BL Patchkabel 1xSM SCUPC/LCUPC	4 m	Stk
50 739 49	00501120862	BL Patchkabel 1xSM SCUPC/LCUPC	5 m	Stk



LCU/LCU

Beschreibung: Simplex Patchkabel Singlemode wird in 0,5-20 m Länge hergestellt. Vorgeschrumpft mit SC/UPC zu LC/UPC.

Blue-Line-Produkte haben ein Leistungsetikett auf der Verpackung, welches die Grenzwerte für eine Einfügedämpfung von max. -0,3 dB und eine Rückflussdämpfung >55 dB für UPC sowie die Verifizierungsmethode angibt.

E-nummer	Artikelnummer	Beschreibung	Länge	VE
50 742 41	00101126262	BL Patchkabel 1xSM LCUPC/LCUPC	1 m	Stk
50 742 47	00201126262	BL Patchkabel 1xSM LCUPC/LCUPC	2 m	Stk
50 742 88	00301126262	BL Patchkabel 1xSM LCUPC/LCUPC	3 m	Stk
50 742 89	00401126262	BL Patchkabel 1xSM LCUPC/LCUPC	4 m	Stk
50 743 09	00501126262	BL Patchkabel 1xSM LCUPC/LCUPC	5 m	Stk



SCA/SCA

Beschreibung: Simplex Patchkabel Singlemode wird in 0,5-20 m Länge hergestellt. Vorgeschrumpft mit SC/UPC zu LC/UPC.

Blue-Line-Produkte haben ein Leistungsetikett auf der Verpackung, welches die Grenzwerte für eine Einfügedämpfung von max. -0,3 dB und eine Rückflussdämpfung >55 dB für UPC sowie die Verifizierungsmethode angibt.

E-nummer	Artikelnummer	Beschreibung	Länge	VE
50 741 59	00101121717	BL Patchkabel 1xSM SCAPC/SCAPC	1 m	Stk
50 741 60	00201121717	BL Patchkabel 1xSM SCAPC/SCAPC	2 m	Stk
50 741 61	00301121717	BL Patchkabel 1xSM SCAPC/SCAPC	3 m	Stk
50 739 85	00401121717	BL Patchkabel 1xSM SCAPC/SCAPC	4 m	Stk
50 741 62	00501121717	BL Patchkabel 1xSM SCAPC/SCAPC	5 m	Stk



SCA/LCA

Beschreibung: Simplex Patchkabel Singlemode wird in 0,5-20 m Länge hergestellt. Vorgeschrumpft mit SC/UPC zu LC/UPC.

Blue-Line-Produkte haben ein Leistungsetikett auf der Verpackung, welches die Grenzwerte für eine Einfügedämpfung von max. -0,3 dB und eine Rückflussdämpfung >55 dB für UPC sowie die Verifizierungsmethode angibt.

E-nummer	Artikelnummer	Beschreibung	Länge	VE
50 750 02	00101121763	BL Patchkabel 1xSM SCAPC/LCAPC	1 m	Stk
50 750 04	00201121763	BL Patchkabel 1xSM SCAPC/LCAPC	2 m	Stk
50 750 06	00301121763	BL Patchkabel 1xSM SCAPC/LCAPC	3 m	Stk
50 750 08	00401121763	BL Patchkabel 1xSM SCAPC/LCAPC	4 m	Stk
50 750 09	00501121763	BL Patchkabel 1xSM SCAPC/LCAPC	5 m	Stk



LCA/LCA

Beschreibung: Simplex Patchkabel Singlemode wird in 0,5-20 m Länge hergestellt. Vorgeschrumpft mit SC/UPC zu LC/UPC.

Blue-Line-Produkte haben ein Leistungsetikett auf der Verpackung, welches die Grenzwerte für eine Einfügedämpfung von max. -0,3 dB und eine Rückflussdämpfung >55 dB für UPC sowie die Verifizierungsmethode angibt.

E-nummer	Artikelnummer	Beschreibung	Länge	VE
50 748 66	00101126363	BL Patchkabel 1xSM LCAPC/LCAPC	1 m	Stk
50 748 67	00201126363	BL Patchkabel 1xSM LCAPC/LCAPC	2 m	Stk
50 748 68	00301126363	BL Patchkabel 1xSM LCAPC/LCAPC	3 m	Stk
50 748 70	00401126363	BL Patchkabel 1xSM LCAPC/LCAPC	4 m	Stk
50 748 74	00501126363	BL Patchkabel 1xSM LCAPC/LCAPC	5 m	Stk



SCU/SCA

Beschreibung: Simplex Patchkabel Singlemode wird in 0,5-20 m Länge hergestellt. Vorgeschrumpft mit SC/UPC zu LC/UPC.

Blue-Line-Produkte haben ein Leistungsetikett auf der Verpackung, welches die Grenzwerte für eine Einfügedämpfung von max. -0,3 dB und eine Rückflussdämpfung >55 dB für UPC sowie die Verifizierungsmethode angibt.

E-nummer	Artikelnummer	Beschreibung	Länge	VE
50 741 83	00101120817	BL Patchkabel 1xSM SCU/SCA	1 m	Stk
50 741 84	00201120817	BL Patchkabel 1xSM SCU/SCA	2 m	Stk
50 741 85	00301120817	BL Patchkabel 1xSM SCU/SCA	3 m	Stk
50 739 75	00401120817	BL Patchkabel 1xSM SCU/SCA	4 m	Stk
50 741 86	00501120817	BL Patchkabel 1xSM SCU/SCA	5 m	Stk



SCU/LCA

Beschreibung: Simplex Patchkabel Singlemode wird in 0,5-20 Meter Länge hergestellt. Vorgeschrumpft mit SC/UPC zu LC/UPC.

Blue-Line-Produkte haben ein Leistungsetikett auf der Verpackung, welches die Grenzwerte für eine Einfügedämpfung von max. -0,3 dB und eine Rückflussdämpfung >55 dB für UPC sowie die Verifizierungsmethode angibt.

E-nummer	Artikelnummer	Beschreibung	Länge	VE
50 748 14	00101120863	BL Patchkabel 1xSM SCU/LCA	1 m	Stk
50 748 16	00201120863	BL Patchkabel 1xSM SCU/LCA	2 m	Stk
50 748 18	00301120863	BL Patchkabel 1xSM SCU/LCA	3 m	Stk
50 748 20	00401120863	BL Patchkabel 1xSM SCU/LCA	4 m	Stk
50 748 24	00501120863	BL Patchkabel 1xSM SCU/LCA	5 m	Stk



SCA/LCU

Beschreibung: Simplex Patchkabel Singlemode wird in 0,5-20 m Länge hergestellt. Vorgeschrumpft mit SC/UPC zu LC/UPC.

Blue-Line-Produkte haben ein Leistungsetikett auf der Verpackung, welches die Grenzwerte für eine Einfügedämpfung von max. -0,3 dB und eine Rückflussdämpfung >55 dB für UPC sowie die Verifizierungsmethode angibt.

E-nummer	Artikelnummer	Beschreibung	Länge	VE
50 742 19	00101121762	BL Patchkabel 1xSM SCA/LCU	1 m	Stk
50 742 23	00201121762	BL Patchkabel 1xSM SCA/LCU	2 m	Stk
50 742 26	00301121762	BL Patchkabel 1xSM SCA/LCU	3 m	Stk
50 742 34	00401121762	BL Patchkabel 1xSM SCA/LCU	4 m	Stk
50 742 35	00501121762	BL Patchkabel 1xSM SCA/LCU	5 m	Stk



LCU/LCA

Beschreibung: Simplex Patchkabel Singlemode wird in 0,5-20 m Länge hergestellt. Vorgeschrumpft mit SC/UPC zu LC/UPC.

Blue-Line-Produkte haben ein Leistungsetikett auf der Verpackung, welches die Grenzwerte für eine Einfügedämpfung von max. -0,3 dB und eine Rückflussdämpfung >55 dB für UPC sowie die Verifizierungsmethode angibt.

E-nummer	Artikelnummer	Beschreibung	Länge	VE
50 748 38	00101126263	BL Patchkabel 1xSM LCUPC/LCAPC	1 m	Stk
50 748 44	00201126263	BL Patchkabel 1xSM LCUPC/LCAPC	2 m	Stk
50 748 46	00301126263	BL Patchkabel 1xSM LCUPC/LCAPC	3 m	Stk
50 748 48	00401126263	BL Patchkabel 1xSM LCUPC/LCAPC	4 m	Stk
50 748 54	00501126263	BL Patchkabel 1xSM LCUPC/LCAPC	5 m	Stk



PATCHKABEL DUPLEX



SCU/SCU

Beschreibung: Duplex 2xSinglemode Patchkabel wird in 0,5-20 m Länge hergestellt. Vorgeschrumpft mit SC/UPC zu LC/UPC.

Blue-Line-Produkte haben ein Leistungsetikett auf der Verpackung, welches die Grenzwerte für eine Einfügedämpfung von max. -0,3 dB und eine Rückflussdämpfung >55 dB für UPC sowie die Verifizierungsmethode angibt.

E-nummer	Artikelnummer	Beschreibung	Länge	VE
50 736 96	00101240808	BL Patchkabel 2xSM SCUPC/SCUPC	1 m	Stk
50 736 97	00201240808	BL Patchkabel 2xSM SCUPC/SCUPC	2 m	Stk
50 736 98	00301240808	BL Patchkabel 2xSM SCUPC/SCUPC	3 m	Stk
50 756 49	00401240808	BL Patchkabel 2xSM SCUPC/SCUPC	4 m	Stk
50 737 00	00501240808	BL Patchkabel 2xSM SCUPC/SCUPC	5 m	Stk



SCU/LCU

Beschreibung: Duplex 2xSinglemode Patchkabel wird in 0,5-20 m Länge hergestellt. Vorgeschrumpft mit SC/UPC zu LC/UPC.

Blue-Line-Produkte haben ein Leistungsetikett auf der Verpackung, welches die Grenzwerte für eine Einfügedämpfung von max. -0,3 dB und eine Rückflussdämpfung >55 dB für UPC sowie die Verifizierungsmethode angibt.

E-nummer	Artikelnummer	Beschreibung	Länge	VE
50 739 38	00101120862	BL Patchkabel 2xSM SCUPC/LCUPC	1 m	Stk
50 739 39	00201120862	BL Patchkabel 2xSM SCUPC/LCUPC	2 m	Stk
50 739 40	00301120862	BL Patchkabel 2xSM SCUPC/LCUPC	3 m	Stk
50 739 48	00401120862	BL Patchkabel 2xSM SCUPC/LCUPC	4 m	Stk
50 739 49	00501120862	BL Patchkabel 2xSM SCUPC/LCUPC	5 m	Stk



LCU/LCU

Beschreibung: Duplex 2xSinglemode Patchkabel wird in 0,5-20 m Länge hergestellt. Vorgeschrumpft mit SC/UPC zu LC/UPC.

Blue-Line-Produkte haben ein Leistungsetikett auf der Verpackung, welches die Grenzwerte für eine Einfügedämpfung von max. -0,3 dB und eine Rückflussdämpfung >55 dB für UPC sowie die Verifizierungsmethode angibt.

E-nummer	Artikelnummer	Beschreibung	Länge	VE
50 741 47	00101246262	BL Patchkabel 2xSM LCUPC/LCUPC	1 m	Stk
50 741 48	00201246262	BL Patchkabel 2xSM LCUPC/LCUPC	2 m	Stk
50 741 49	00301246262	BL Patchkabel 2xSM LCUPC/LCUPC	3 m	Stk
50 733 17	00401246262	BL Patchkabel 2xSM LCUPC/LCUPC	4 m	Stk
50 741 50	00501246262	BL Patchkabel 2xSM LCUPC/LCUPC	5 m	Stk



SCA/SCA

Beschreibung: Duplex 2xSinglemode Patchkabel wird in 0,5-20 m Länge hergestellt. Vorgeschrumpft mit SC/UPC zu LC/UPC.

Blue-Line-Produkte haben ein Leistungsetikett auf der Verpackung, welches die Grenzwerte für eine Einfügedämpfung von max. -0,3 dB und eine Rückflussdämpfung >55 dB für UPC sowie die Verifizierungsmethode angibt.

E-nummer	Artikelnummer	Beschreibung	Länge	VE
50 737 11	00101241717	BL Patchkabel 2xSM SCAPC/SCAPC	1 m	Stk
50 737 12	00201241717	BL Patchkabel 2xSM SCAPC/SCAPC	2 m	Stk
50 737 13	00301241717	BL Patchkabel 2xSM SCAPC/SCAPC	3 m	Stk
50 757 17	00401241717	BL Patchkabel 2xSM SCAPC/SCAPC	4 m	Stk
50 737 15	00501241717	BL Patchkabel 2xSM SCAPC/SCAPC	5 m	Stk



SCA/LCA

Beschreibung: Duplex 2xSinglemode Patchkabel wird in 0,5-20 m Länge hergestellt. Vorgeschrumpft mit SC/UPC zu LC/UPC.

Blue-Line-Produkte haben ein Leistungsetikett auf der Verpackung, welches die Grenzwerte für eine Einfügedämpfung von max. -0,3 dB und eine Rückflussdämpfung >55 dB für UPC sowie die Verifizierungsmethode angibt.

E-nummer	Artikelnummer	Beschreibung	Länge	VE
50 757 27	00101241763	BL Patchkabel 2xSM SCAPC/LCAPC	1 m	Stk
50 757 28	00201241763	BL Patchkabel 2xSM SCAPC/LCAPC	2 m	Stk
50 757 29	00301241763	BL Patchkabel 2xSM SCAPC/LCAPC	3 m	Stk
50 757 34	00401241763	BL Patchkabel 2xSM SCAPC/LCAPC	4 m	Stk
50 757 36	00501241763	BL Patchkabel 2xSM SCAPC/LCAPC	5 m	Stk



LCA/LCA

Beschreibung: Duplex 2xSinglemode Patchkabel wird in 0,5-20 m Länge hergestellt. Vorgeschrumpft mit SC/UPC zu LC/UPC.

Blue-Line-Produkte haben ein Leistungsetikett auf der Verpackung, welches die Grenzwerte für eine Einfügedämpfung von max. -0,3 dB und eine Rückflussdämpfung >55 dB für UPC sowie die Verifizierungsmethode angibt.

E-nummer	Artikelnummer	Beschreibung	Länge	VE
50 733 61	00101246363	BL Patchkabel 2xSM LCAPC/LCAPC	1 m	Stk
50 733 98	00201246363	BL Patchkabel 2xSM LCAPC/LCAPC	2 m	Stk
50 733 99	00301246363	BL Patchkabel 2xSM LCAPC/LCAPC	3 m	Stk
50 735 99	00401246363	BL Patchkabel 2xSM LCAPC/LCAPC	4 m	Stk
50 738 01	00501246363	BL Patchkabel 2xSM LCAPC/LCAPC	5 m	Stk



SCU/SCA

Beschreibung: Duplex 2xSinglemode Patchkabel wird in 0,5-20 m Länge hergestellt. Vorgeschrumpft mit SC/UPC zu LC/UPC.

Blue-Line-Produkte haben ein Leistungsetikett auf der Verpackung, welches die Grenzwerte für eine Einfügedämpfung von max. -0,3 dB und eine Rückflussdämpfung >55 dB für UPC sowie die Verifizierungsmethode angibt.

E-nummer	Artikelnummer	Beschreibung	Länge	VE
50 741 88	00101240817	BL Patchkabel 2xSM SCU/SCA	1 m	Stk
50 741 89	00201240817	BL Patchkabel 2xSM SCU/SCA	2 m	Stk
50 741 90	00301240817	BL Patchkabel 2xSM SCU/SCA	3 m	Stk
50 757 16	00401240817	BL Patchkabel 2xSM SCU/SCA	4 m	Stk
50 741 91	00501240817	BL Patchkabel 2xSM SCU/SCA	5 m	Stk



SCU/LCA

Beschreibung: Duplex 2xSinglemode Patchkabel wird in 0,5-20 m Länge hergestellt. Vorgeschrumpft mit SC/UPC zu LC/UPC.

Blue-Line-Produkte haben ein Leistungsetikett auf der Verpackung, welches die Grenzwerte für eine Einfügedämpfung von max. -0,3 dB und eine Rückflussdämpfung >55 dB für UPC sowie die Verifizierungsmethode angibt.

E-nummer	Artikelnummer	Beschreibung	Länge	VE
50 756 74	00101240863	BL Patchkabel 2xSM SCU/LCA	1 m	Stk
50 756 79	00201240863	BL Patchkabel 2xSM SCU/LCA	2 m	Stk
50 756 84	00301240863	BL Patchkabel 2xSM SCU/LCA	3 m	Stk
50 757 00	00401240863	BL Patchkabel 2xSM SCU/LCA	4 m	Stk
50 757 04	00501240863	BL Patchkabel 2xSM SCU/LCA	5 m	Stk



SCA/LCU

Beschreibung: Duplex 2xSinglemode Patchkabel wird in 0,5-20 m Länge hergestellt. Vorgeschrumpft mit SC/UPC zu LC/UPC.

Blue-Line-Produkte haben ein Leistungsetikett auf der Verpackung, welches die Grenzwerte für eine Einfügedämpfung von max. -0,3 dB und eine Rückflussdämpfung >55 dB für UPC sowie die Verifizierungsmethode angibt.

E-nummer	Artikelnummer	Beschreibung	Länge	VE
50 741 53	00101241762	BL Patchkabel 2xSM SCA/LCU	1 m	Stk
50 741 54	00201241762	BL Patchkabel 2xSM SCA/LCU	2 m	Stk
50 741 55	00301241762	BL Patchkabel 2xSM SCA/LCU	3 m	Stk
50 757 18	00401241762	BL Patchkabel 2xSM SCA/LCU	4 m	Stk
50 741 56	00501241762	BL Patchkabel 2xSM SCA/LCU	5 m	Stk

VILLAPATCH

Beschreibung: Villapatch Singlemode Patchkabel wird in 0,5-20 m Länge hergestellt.

Vorvertrag entsprechend Ihrer Nachfrage



SCUPC/SCUPC

Artikelnummer	Beschreibung	Länge	VE
VP3,0-00101120808	VILLAPATCH 1xSM SCUPC/SCUPC	1 m	Stk
VP3,0-00201120808	VILLAPATCH 1xSM SCUPC/SCUPC	2 m	Stk
VP3,0-00301120808	VILLAPATCH 1xSM SCUPC/SCUPC	3 m	Stk
VP3,0-00401120808	VILLAPATCH 1xSM SCUPC/SCUPC	4 m	Stk
VP3,0-00501120808	VILLAPATCH 1xSM SCUPC/SCUPC	5 m	Stk

LCUPC/LCUPC

Artikelnummer	Beschreibung	Länge	VE
VP3,0-00101126262	VILLAPATCH 1xSM LCUPC/LCUPC	1 m	Stk
VP3,0-00201126262	VILLAPATCH 1xSM LCUPC-LCUPC	2 m	Stk
VP3,0-00301126262	VILLAPATCH 1xSM LCUPC-LCUPC	3 m	Stk
VP3,0-00401126262	VILLAPATCH 1xSM LCUPC-LCUPC	4 m	Stk
VP3,0-00501126262	VILLAPATCH 1xSM LCUPC-LCUPC	5 m	Stk

SCAPC/SCAPC

Artikelnummer	Beschreibung	Länge	VE
VP3,0-00101121717	VILLAPATCH 1xSM SCAPC/SCAPC	1 m	Stk
VP3,0-00201121717	VILLAPATCH 1xSM SCAPC/SCAPC	2 m	Stk
VP3,0-00301121717	VILLAPATCH 1xSM SCAPC/SCAPC	3 m	Stk
VP3,0-00401121717	VILLAPATCH 1xSM SCAPC/SCAPC	4 m	Stk
VP3,0-00501121717	VILLAPATCH 1xSM SCAPC/SCAPC	5 m	Stk

LCAPC/LCAPC

Artikelnummer	Beschreibung	Länge	VE
VP3,0-00101126363	VILLAPATCH 1xSM LCAPC/LCAPC	1 m	Stk
VP3,0-00201126363	VILLAPATCH 1xSM LCAPC/LCAPC	2 m	Stk
VP3,0-00301126363	VILLAPATCH 1xSM LCAPC/LCAPC	3 m	Stk
VP3,0-00401126363	VILLAPATCH 1xSM LCAPC/LCAPC	4 m	Stk
VP3,0-00501126363	VILLAPATCH 1xSM LCAPC/LCAPC	5 m	Stk

SCUPC/LCUPC

Artikelnummer	Beschreibung	Länge	VE
VP3,0-00101120862	VILLAPATCH 1xSM SCUPC/LCUPC	1 m	Stk
VP3,0-00201120862	VILLAPATCH 1xSM SCUPC/LCUPC	2 m	Stk
VP3,0-00301120862	VILLAPATCH 1xSM SCUPC/LCUPC	3 m	Stk
VP3,0-00401120862	VILLAPATCH 1xSM SCUPC/LCUPC	4 m	Stk
VP3,0-00501120862	VILLAPATCH 1xSM SCUPC/LCUPC	5 m	Stk

SCUPC/SCAPC

Artikelnummer	Beschreibung	Länge	VE
VP3,0-00101120817	VILLAPATCH 1xSM SCUPC/SCAPC	1 m	Stk
VP3,0-00201120817	VILLAPATCH 1xSM SCUPC/SCAPC	2 m	Stk
VP3,0-00301120817	VILLAPATCH 1xSM SCUPC/SCAPC	3 m	Stk
VP3,0-00401120817	VILLAPATCH 1xSM SCUPC/SCAPC	4 m	Stk
VP3,0-00501120817	VILLAPATCH 1xSM SCUPC/SCAPC	5 m	Stk

SCUPC/LCAPC

Artikelnummer	Beschreibung	Länge	VE
VP3,0-00101120863	VILLAPATCH 1xSM SCUPC/LCAPC	1 m	Stk
VP3,0-00201120863	VILLAPATCH 1xSM SCUPC/LCAPC	2 m	Stk
VP3,0-00301120863	VILLAPATCH 1xSM SCUPC/LCAPC	3 m	Stk
VP3,0-00401120863	VILLAPATCH 1xSM SCUPC/LCAPC	4 m	Stk
VP3,0-00501120863	VILLAPATCH 1xSM SCUPC/LCAPC	5 m	Stk

LCUPC/LCAPC

Artikelnummer	Beschreibung	Länge	VE
VP3,0-00101126263	VILLAPATCH 1xSM LCUPC/LCAPC	1 m	Stk
VP3,0-00201126263	VILLAPATCH 1xSM LCUPC/LCAPC	2 m	Stk
VP3,0-00301126263	VILLAPATCH 1xSM LCUPC/LCAPC	3 m	Stk
VP3,0-00401126263	VILLAPATCH 1xSM LCUPC/LCAPC	4 m	Stk
VP3,0-00501126263	VILLAPATCH 1xSM LCUPC/LCAPC	5 m	Stk

LCUPC/SCAPC

Artikelnummer	Beschreibung	Länge	VE
VP3,0-00101126217	VILLAPATCH 1xSM LCUPC/SCAPC	1 m	Stk
VP3,0-00201126217	VILLAPATCH 1xSM LCUPC/SCAPC	2 m	Stk
VP3,0-00301126217	VILLAPATCH 1xSM LCUPC/SCAPC	3 m	Stk
VP3,0-00401126217	VILLAPATCH 1xSM LCUPC/SCAPC	4 m	Stk
VP3,0-00501126217	VILLAPATCH 1xSM LCUPC/SCAPC	5 m	Stk

SCAPC/LCAPC

Artikelnummer	Beschreibung	Länge	VE
VP3,0-00101121763	VILLAPATCH 1xSM SCAPC/LCAPC	1 m	Stk
VP3,0-00201121763	VILLAPATCH 1xSM SCAPC/LCAPC	2 m	Stk
VP3,0-00301121763	VILLAPATCH 1xSM SCAPC/LCAPC	3 m	Stk
VP3,0-00401121763	VILLAPATCH 1xSM SCAPC/LCAPC	4 m	Stk
VP3,0-00501121763	VILLAPATCH 1xSM SCAPC/LCAPC	5 m	Stk

UNSERE GESCHICHTE

Micropol liefert seit mehr als 30 Jahren hochwertige faseroptische Produkte und Lösungen. Das weltweit bekannte Ereignis, das den Grundstein für das Unternehmen legte, liegt jedoch noch weiter zurück:

Am Morgen des 28. Oktober 1981 wurde gemeldet, dass das sowjetische U-Boot U137 in den Schären von Karlskrona auf Grund gelaufen war. Anders Andersson, der Gründer von Micropol, arbeitete zu dieser Zeit bei der schwedischen Luftwaffe. Bereits in den 1970er Jahren hatte Anders Andersson etwas über eine neue Technik namens Faseroptik gelesen. Er erkannte deren Zukunftspotenzial und bat seine Vorgesetzten, Zeit und Mittel zu investieren, um mehr darüber zu erfahren. Zu seinem großen Bedauern stieß sein Anliegen nicht auf großes Interesse.

Das auf Grund gelaufene sowjetische U-Boot warf jedoch ein Schlaglicht auf das Potential von Glasfasern, da Schweden in den folgenden Jahren auf Sonargeräte der US Navy zurückgreifen musste, die auf Glasfasern basierten. Als die schwedischen Streitkräfte selbst mit der Entwicklung von Glasfasern begannen, wurde Anders Andersson mit dem Aufbau von Fachwissen auf diesem Gebiet beauftragt, woraufhin die Technische Schule der schwedischen Streitkräfte (FMST) in Halmstad gegründet wurde. Heute beschäftigt sie mehr als 400 militärische und zivile Mitarbeiter.

In den 1980er Jahren begannen Unternehmen wie SSAB und Statoil, sich für den Einsatz von Glasfasern zu interessieren. Sie nahmen Kontakt zu Anders Andersson auf, der die Möglichkeit erhielt, sein Wissen auf dem zivilen Markt einzusetzen. Dies führte zur Gründung von Micropol im Jahr 1988. Das Unternehmen wuchs und zog 1996 an seinen heutigen Standort in Åléd um. Die Entwicklung im Bereich der Glasfasertechnik wurde mit der Einführung der Micropol-eigenen Produktpalette und mit neuen Großkunden wie Ericsson und Alcatel fortgesetzt.

Im Jahr 2011 wurde eines der wichtigsten Produkte von Micropol im Kundensegment Verteidigung und Sicherheit auf den Markt gebracht: der Linsenstecker Falcon. Seitdem ist die Falcon-Technologie, welche höchste optische Leistung mit geringstem Platzbedarf auf dem Markt bietet, das Produkt der Wahl für die schwedischen Streitkräfte. Micropol hat dadurch seinen Kundenkreis auf mehrere globale Verteidigungs- und Sicherheitsunternehmen erweitert





"Using Micropol components in our nodes we have secured future quality in network for the inhabitants in Falun. We strongly recommend Micropol to all city network operators who wants to offer the highest speed in their networks."

—Bertil Dikman, project leader at Falun Energi



"Micropol's products help us to increase speed in our computer infrastructure and shorten lead times for support and deliveries. We are really happy with the service and quality provided by Micropol."

— Lisa Tegborg Deij, business area manager at Kungälv Energi



"When we upgrade our network we are moving over to Micropol products. I know that their products have a long lifetime and can provide high speed. The service level is always good and lead times are extremely short."

- Jimmy Ekelund, Net planner at Halmstads Stadsnät AB



TECHNOLOGIEFÜHRER IN DER PASSIVEN GLASFASEROPTIK

Micropol Fiberoptic GmbH
ePLAZA office center, Stockholmer Platz 1, D-70173 Stuttgart

Kontaktinformation;

Adam Svašek
Regional Sales Manager, DACH
Email: a.s@micropol.com
Telefon: +49 (0) 15110018316

Jens Lüpkes
Area Sales Manager, Deutschland
Email: jens.lupkes@micropol.com
Telefon: +49 (0) 175 4102239

Produktkatalog: *Datenkommunikation-Netzwerke_2024_DE_v3.1*